

消音型管道风机



RKBI, IRE, CAU, LPKI

所有的消音型管道风机都配备有50毫米厚的高质量消音棉材质，并且风机表面的清洗很容易。消音型风机外壳由高强度的镀锌钢板制成，体积小，能效高且噪音非常低。

电机可以利用电压变化来实现0-100%的速度控制，免维护，仅仅需要对叶轮进行清洗。风机的马达和叶轮可以外翻出来，正因为这样转位式的设计使得马达和叶轮便于检查和清洗。

风机具有防潮性能，在冷热环境里都可以应用。所有风机都配有热敏开关。消音风机可以安装在密封单元中。

RKBI

RKBI是一种矩形管道接口的风机。后倾式叶轮的设计使得风机可以在非常宽广的工作领域中提供很高的工作效率。

IRE

IRE风机有单进风或双进风式，是一种径流式风机。叶轮有前倾和后倾式。风机有圆形接口和方形接口。

圆形接口的IRE风机共有14种管道尺寸可供选择，有32种不同的规格。方形接口的IRE风机有6种不同的管道尺寸，19种不同的规格。

LPKI

LPKI是LPK的消音型。目前为止只有一种规格型号可供选择。

CAU

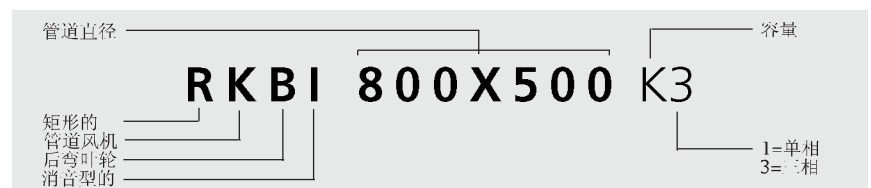
CAU是一种单进风式的径流式风机，带有后倾的叶轮。3个进风口和1个出风口提供了功能的多样性。CAU是LPK的提高，内部有独立的底部，且进风口端是消音的。

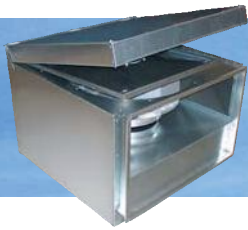
CAU只有一种管道尺寸，共有3种不同的规格。



很容易对消音棉的表面进行清洁，由于是转位式设计，所以即使是大的叶轮也可以外翻出来进行检查和清洗。

型号注释

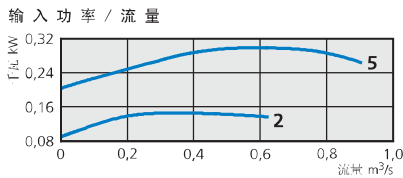
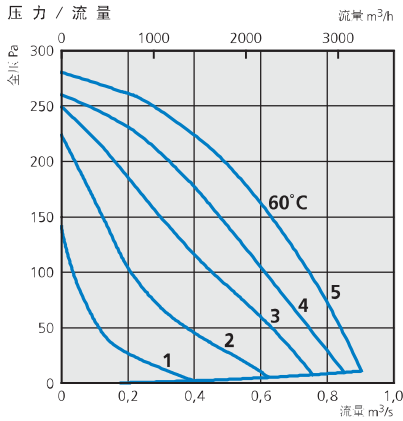




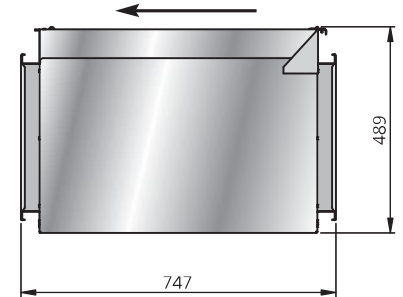
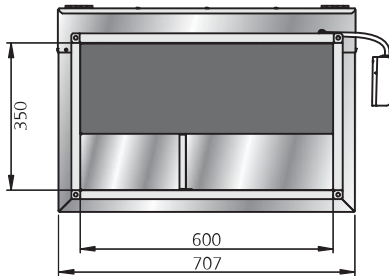
RKBI 600 x 350 A1 RKBI 600 x 350 B1

带有后倾式叶轮和转位式设计

RKBI 600 x 350 A1



尺寸 (mm)



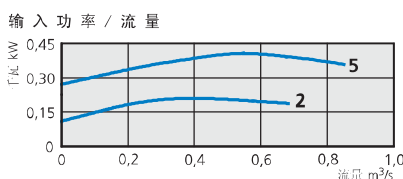
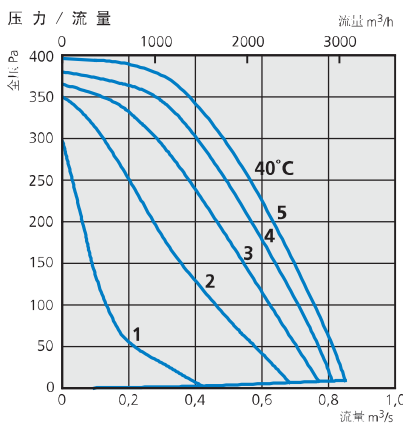
技术参数

电压 V/Hz	电流 A	输入功率 W	转速 rpm	重量 kg	接线方式	电容 μ F	绝缘等级	电机保护等级
230/50	1,34	298	920	52	4040001	8	F	IP 44

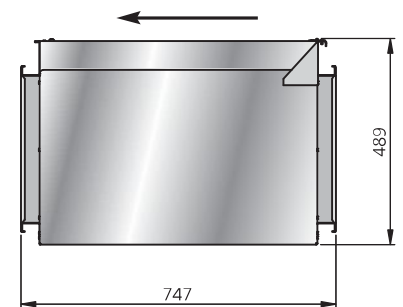
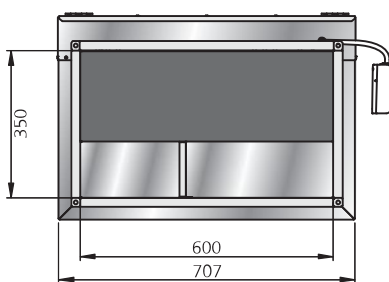
噪音参数

450 l/s 208 Pa	L_{pA}	L_{wA} tot dB (A)	63	125	250	500	1K	2K	4K	8K
外界 230 V	43	50	37	46	44	41	41	29	28	25
5. 入口 230 V		62	55	59	50	48	40	43	39	32
4. 入口 165 V		60	53	57	54	46	38	40	35	29
3. 入口 135 V		59	53	55	52	44	36	37	33	27
2. 入口 110 V		55	52	49	45	36	28	28	24	18
1. 入口 80 V		49	41	47	42	26	15	16	15	15
出口 230 V		69	55	64	64	59	60	58	52	45

RKBI 600 x 350 B1



尺寸 (mm)



技术参数

电压 V/Hz	电流 A	输入功率 W	转速 rpm	重量 kg	接线方式	电容 μ F	绝缘等级	电机保护等级
230/50	2,11	412	1405	51	4040001	12	F	IP 44

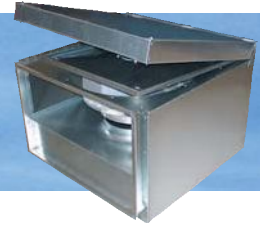
噪音参数

375 l/s 355 Pa	L_{pA}	L_{wA} tot dB (A)	63	125	250	500	1K	2K	4K	8K
外界 230 V	54	61	40	61	53	43	44	38	35	34
5. 入口 230 V		69	54	65	66	49	45	46	43	39
4. 入口 165 V		69	55	61	67	51	45	45	41	39
3. 入口 135 V		66	53	62	62	48	42	43	39	35
2. 入口 110 V		59	52	57	51	40	39	40	37	29
1. 入口 80 V		57	52	55	44	31	32	32	31	20
出口 230 V		75	56	68	73	60	63	61	56	52

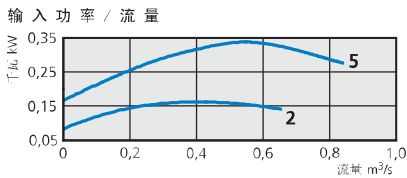
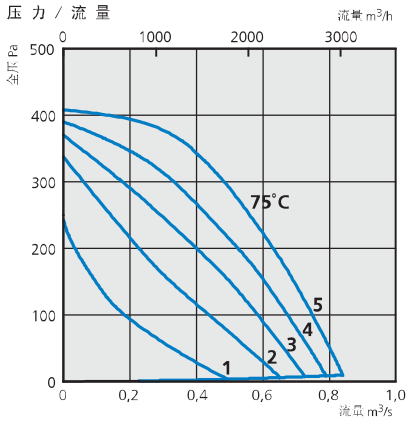
RKBI 600 x 350 B3

RKBI 600 x 350 D1

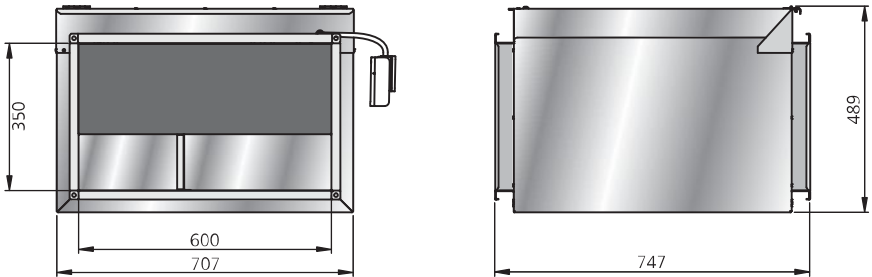
带有后倾式叶轮和转位式设计



RKBI 600 x 350 B3



尺度 (mm)



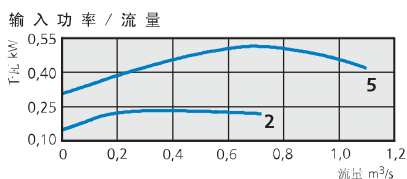
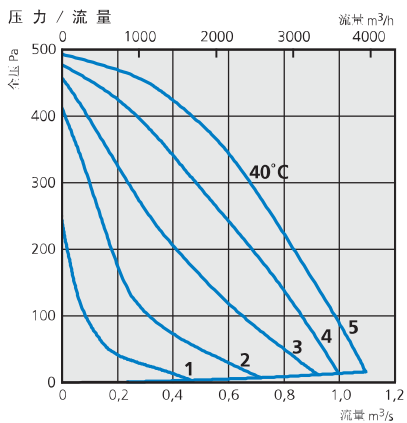
技术参数

电压 V/Hz	电流 A	输入功率 W	转速 rpm	重量 kg	接线方式	电容 μF	绝缘等级	电机保护等级
400/50	1,04	388	1415	52	4040004	-	F	IP 44

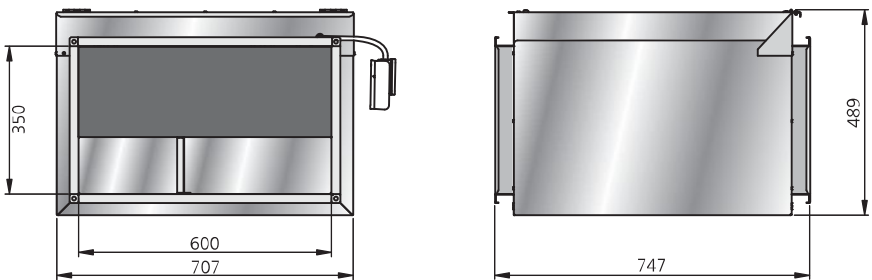
噪音参数

375 l/s 350 Pa	L_{pA}	L_{WA}	tot dB (A)	63	125	250	500	1K	2K	4K	8K
外界 400 V	44	51	38	45	48	40	42	35	32	33	
5. 入口 400 V		67	55	59	66	49	45	46	43	38	
4. 入口 240 V		67	55	63	65	49	44	44	40	38	
3. 入口 185 V		65	53	62	60	47	41	42	39	34	
2. 入口 145 V		61	50	59	55	42	37	37	38	25	
1. 入口 95 V		51	44	49	41	30	27	26	23	17	
出口 1400 V		76	57	64	74	62	64	64	58	54	

RKBI 600 x 350 D1



尺度 (mm)

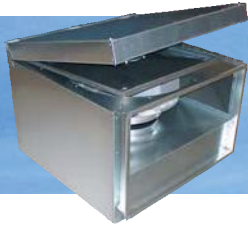


技术参数

电压 V/Hz	电流 A	输入功率 W	转速 rpm	重量 kg	接线方式	电容 μF	绝缘等级	电机保护等级
230/50	2,46	515	1370	56	4040001	12	F	IP 44

噪音参数

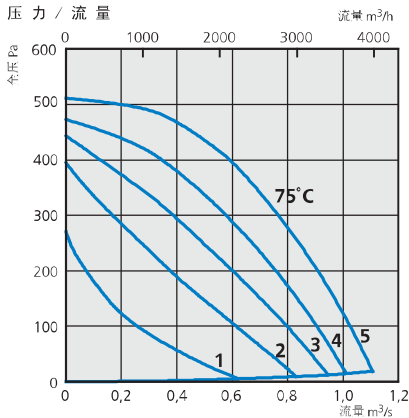
580 l/s 360 Pa	L_{pA}	L_{WA}	tot dB (A)	63	125	250	500	1K	2K	4K	8K
外界 230 V	49	56	41	53	53	46	44	39	36	36	
5. 入口 230 V		71	59	65	68	55	50	53	48	42	
4. 入口 165 V		67	57	63	63	52	46	49	43	39	
3. 入口 135 V		61	52	59	54	45	40	41	36	30	
2. 入口 110 V		56	49	54	47	37	32	31	28	20	
1. 入口 80 V		52	46	50	38	27	19	19	15	13	
出口 230 V		80	62	69	78	66	68	67	62	56	



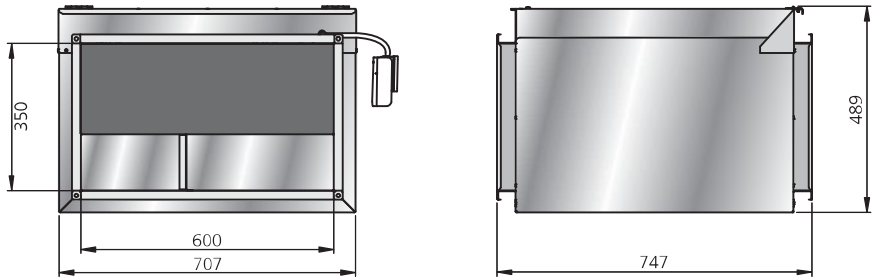
RKBI 600 x 350 D3 RKBI 700 x 400 C1

带有后倾式叶轮和转位式设计

RKBI 600 x 350 D3



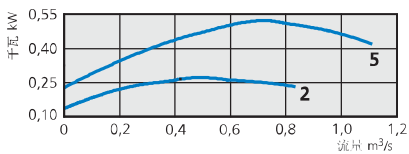
尺度 (mm)



技术参数

电压 V/Hz	电流 A	输入功率 W	转速 rpm	重量 kg	接线方式	电容 μF	绝缘等级	电机保护等级
400/50	1,27	522	1415	50	4040030	-	F	IP 44

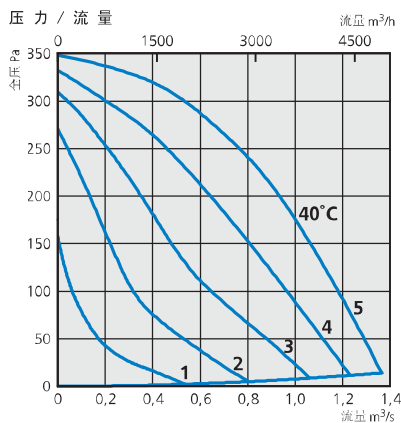
输入功率 / 流量



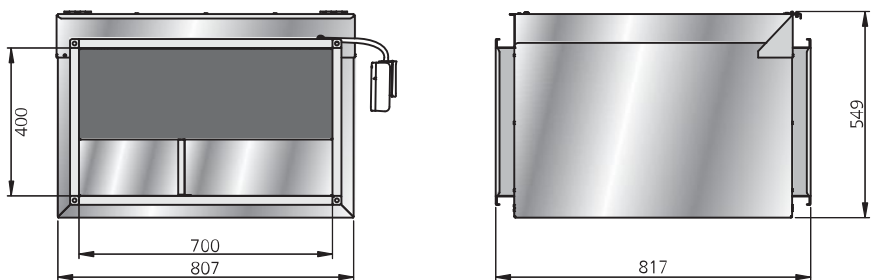
噪音参数

535 l/s 425 Pa	L _{pA}	L _{wA} tot dB (A)	63	125	250	500	1K	2K	4K	8K
外界 400 V	49	56	41	49	54	45	44	41	39	38
5. 入口 400 V	69	58	64	67	53	47	50	46	41	41
4. 入口 240 V	67	56	63	64	51	46	48	44	43	39
3. 入口 185 V	64	54	62	58	48	43	44	40	40	36
2. 入口 145 V	61	52	59	52	44	39	40	36	36	31
1. 入口 95 V	54	49	51	46	36	31	31	28	28	22
出口 400 V	78	60	67	77	64	66	65	59	54	54

RKBI 700 x 400 C1



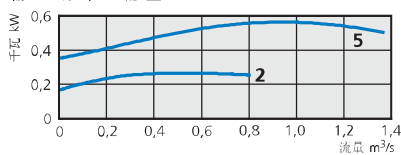
尺度 (mm)



技术参数

电压 V/Hz	电流 A	输入功率 W	转速 rpm	重量 kg	接线方式	电容 μF	绝缘等级	电机保护等级
230/50	2,73	563	910	65	4040001	12	F	IP 44

输入功率 / 流量



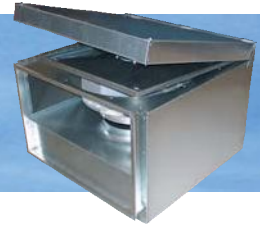
噪音参数

560 l/s 280 Pa	L _{pA}	L _{wA} tot dB (A)	63	125	250	500	1K	2K	4K	8K
外界 230 V	51	58	46	56	50	45	42	35	32	31
5. 入口 230 V	68	63	64	59	51	45	46	41	36	36
4. 入口 165 V	65	62	61	56	48	42	43	37	34	34
3. 入口 135 V	62	59	59	53	44	37	38	31	26	26
2. 入口 110 V	57	56	49	45	37	30	30	22	19	19
1. 入口 80 V	47	43	45	35	24	17	15	14	14	14
出口 230 V	74	62	70	68	63	66	61	55	49	49

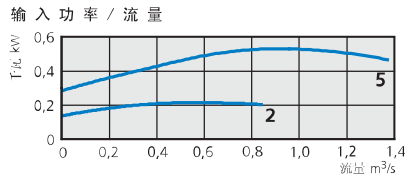
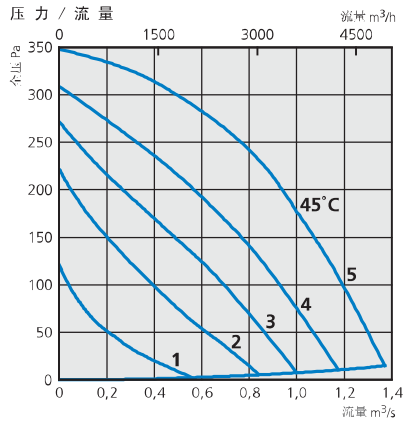
RKBI 700 x 400 C3

RKBI 700 x 400 E1

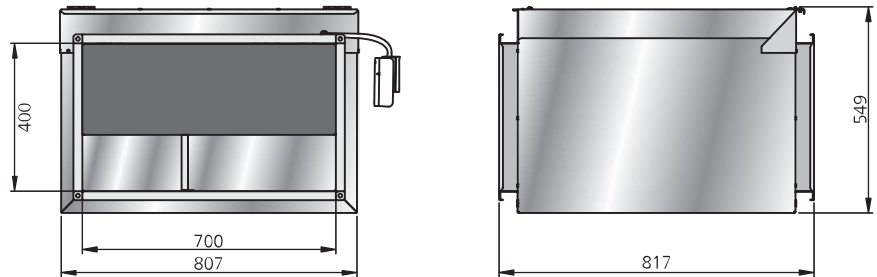
带有后倾式叶轮和转位式设计



RKBI 700 x 400 C3



尺度 (mm)



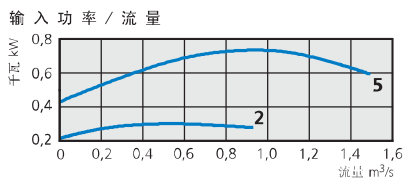
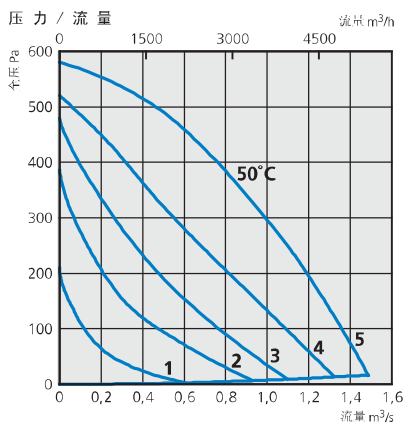
技术参数

电压 V/Hz	电流 A	输入功率 W	转速 rpm	重量 kg	接线方式	电容 μ F	绝缘等级	电机保护等级
400/50	1,20	530	920	66	4040030	-	F	IP 44

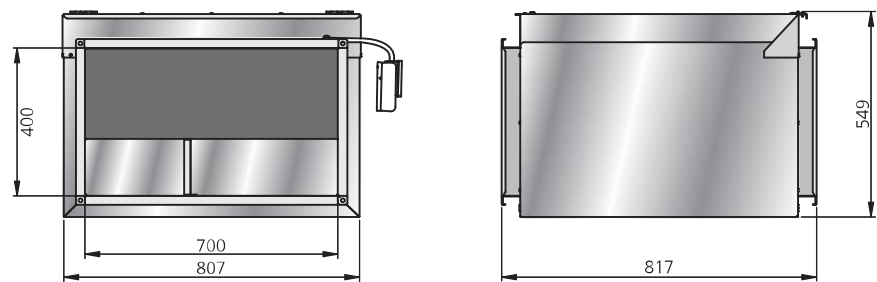
噪音参数

490 l/s 303 Pa	L_{pA}	L_{WA}	tot dB (A)	63	125	250	500	1K	2K	4K	8K
外界 400 V	48	55	46	52	48	45	45	37	34	33	
5. 入口 400 V		67	63	62	59	51	44	46	41	36	
4. 入口 240 V		64	59	61	58	50	42	44	38	31	
3. 入口 185 V		61	57	57	53	45	38	39	33	26	
2. 入口 145 V		58	56	50	49	40	32	33	26	20	
1. 入口 95 V		50	49	40	39	29	21	20	16	17	
出口 400 V		73	64	67	67	62	65	61	56	49	

RKBI 700 x 400 E1



尺度 (mm)

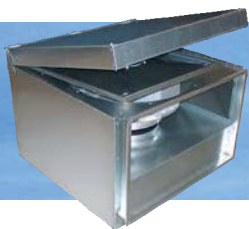


技术参数

电压 V/Hz	电流 A	输入功率 W	转速 rpm	重量 kg	接线方式	电容 μ F	绝缘等级	电机保护等级
230/50	3,30	731	1252	63	4040001	16	F	IP 44

噪音参数

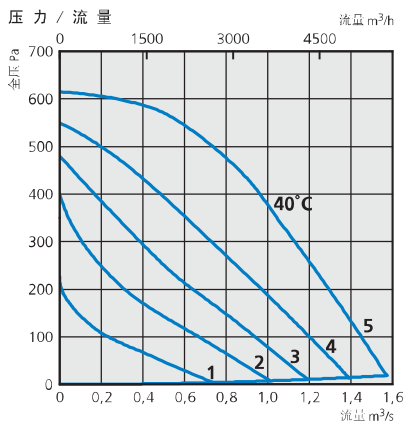
570 l/s 465 Pa	L_{pA}	L_{WA}	tot dB (A)	63	125	250	500	1K	2K	4K	8K
外界 230 V	49	56	45	54	51	45	43	40	37	39	
5. 入口 230 V		68	60	65	63	53	50	50	45	41	
4. 入口 165 V		65	56	63	58	49	47	47	41	37	
3. 入口 135 V		61	54	59	53	45	42	42	35	30	
2. 入口 110 V		57	51	54	48	38	35	34	27	21	
1. 入口 80 V		51	48	46	38	29	26	23	17	14	
出口 230 V		76	61	71	71	64	69	64	59	54	



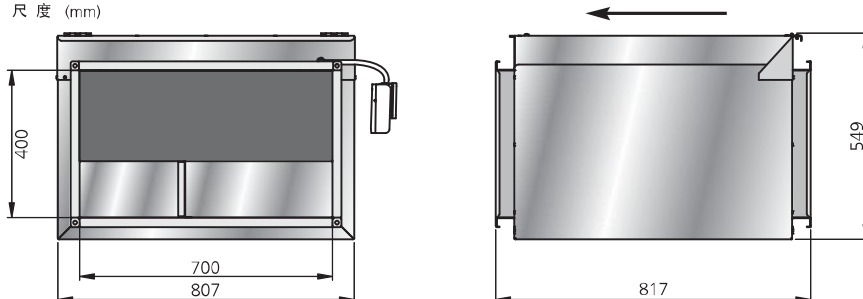
RKBI 700 x 400 E3 RKBI 800 x 500 B1

带有后倾式叶轮和转位式设计

RKBI 700 x 400 E3



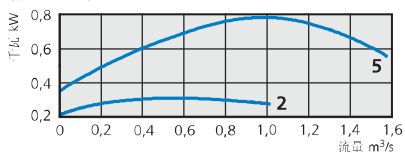
尺寸 (mm)



技术参数

电压 V/Hz	电流 A	输入功率 W	转速 rpm	重量 kg	接线方式	电容 μF	绝缘等级	电机保护等级
400/50	1,55	780	1358	63	4040030	-	F	IP 44

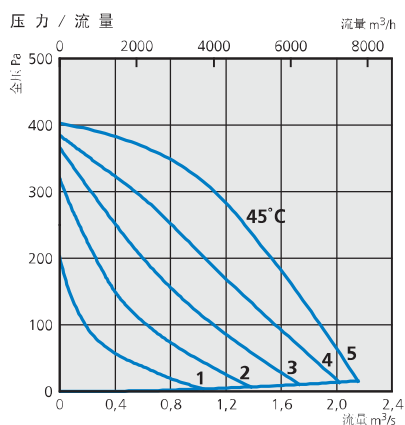
输入功率 / 流量



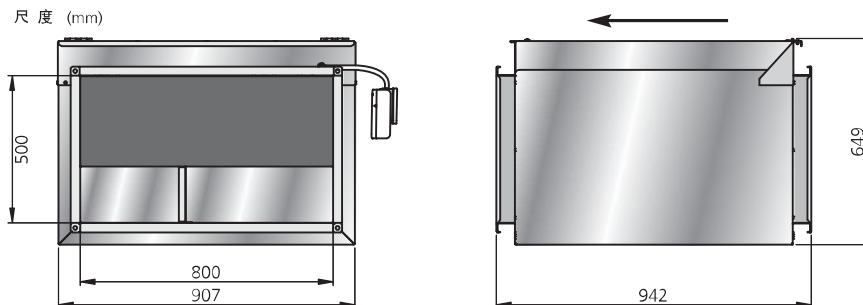
噪音参数

630 l/s 515 Pa	L _{pA}	L _{wA} tot dB (A)	63	125	250	500	1K	2K	4K	8K
外界400 V	51	58	45	51	55	47	46	42	41	40
5. 入口 400 V		70	60	64	68	56	52	52	47	43
4. 入口 240 V		69	59	67	63	56	50	48	42	39
3. 入口 185 V		64	55	61	57	49	44	43	37	32
2. 入口 145 V		58	51	55	51	41	38	37	31	25
1. 入口 95 V		49	48	42	40	30	27	24	18	15
出口 400 V		80	61	69	78	66	72	66	61	56

RKBI 800 x 500 B1



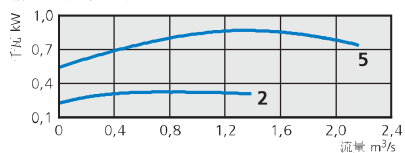
尺寸 (mm)



技术参数

电压 V/Hz	电流 A	输入功率 W	转速 rpm	重量 kg	接线方式	电容 μF	绝缘等级	电机保护等级
230/50	4,44	867	871	87	4040001	25	F	IP 44

输入功率 / 流量



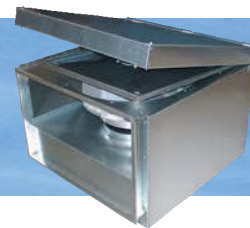
噪音参数

705 l/s 355 Pa	L _{pA}	L _{wA} tot dB (A)	63	125	250	500	1K	2K	4K	8K
外界230 V	51	58	49	57	50	47	44	36	34	34
5. 入口 230 V		70	58	69	54	49	51	49	44	39
4. 入口 165 V		66	56	65	52	47	50	47	41	35
3. 入口 135 V		63	58	61	51	45	47	44	38	32
2. 入口 110 V		59	55	56	45	40	40	38	33	26
1. 入口 80 V		55	45	54	33	28	28	24	19	18
出口 230 V		75	58	70	65	66	70	63	57	50

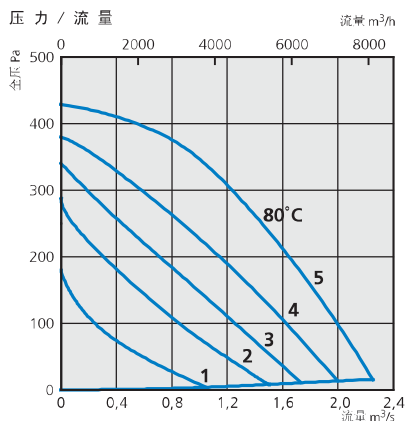
RKBI 800 x 500 B3

RKBI 800 x 500 K1

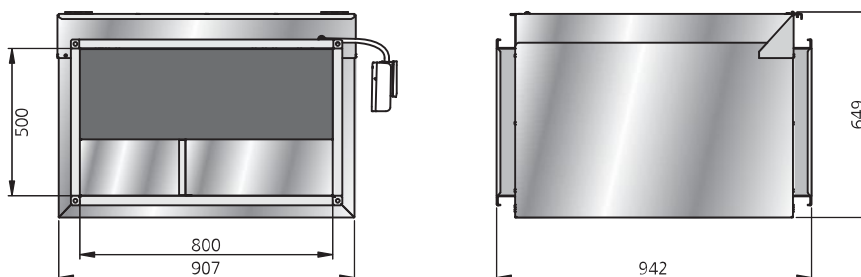
带有后倾式叶轮和转位式设计



RKBI 800 x 500 B3



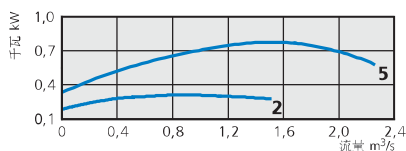
尺度 (mm)



技术参数

电压V/Hz	电流A	输入功率W	转速rpm	重量kg	接线方式	电容μF	绝缘等级	电机保护等级
400/50	1,88	776	899	88	4040030	-	F	IP 44

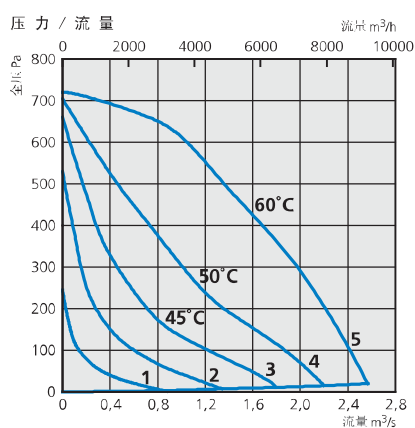
输入功率 / 流量



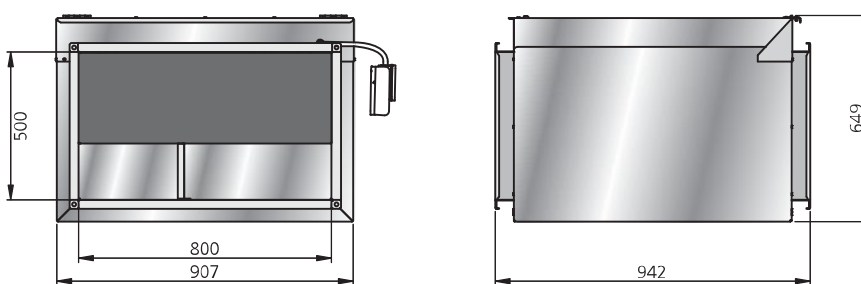
噪音参数

715 l/s 375 Pa	L _{pA}	L _{wA} tot dB (A)	63	125	250	500	1K	2K	4K	8K
外界400 V	51	58	45	54	52	51	48	44	41	35
5. 入口 400 V		69	59	68	56	50	54	56	52	43
4. 入口 240 V		68	55	67	54	49	53	58	50	39
3. 入口 185 V		63	54	63	50	44	47	51	45	33
2. 入口 145 V		58	52	56	48	40	43	47	39	27
1. 入口 95 V		51	49	46	37	32	38	37	25	23
出口400 V		76	59	71	66	67	71	67	62	54

RKBI 800 x 500 K1



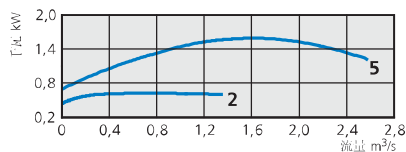
尺度 (mm)



技术参数

电压V/Hz	电流A	输入功率W	转速rpm	重量kg	接线方式	电容μF	绝缘等级	电机保护等级
230/50	7,75	1611	1285	87	4040001	25	F	IP 44

输入功率 / 流量



噪音参数

855 l/s 630Pa	L _{pA}	L _{wA} tot dB (A)	63	125	250	500	1K	2K	4K	8K
外界230 V	55	62	48	57	60	52	50	44	41	41
5. 入口 230 V		72	60	69	64	56	59	61	53	48
4. 入口 165 V		70	57	69	57	54	54	53	46	42
3. 入口 135 V		65	53	65	50	46	46	46	41	31
2. 入口 110 V		57	52	55	43	39	39	38	31	22
1. 入口 80 V		47	44	44	31	29	31	26	23	19
出口230 V		82	59	73	76	70	77	72	66	60



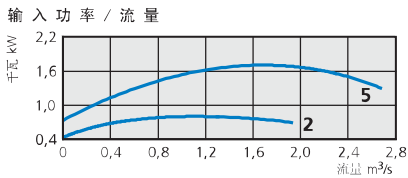
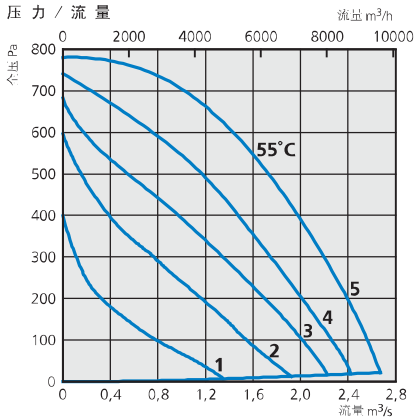
RKBI 1000x500

RKBI 800 x 500 K3

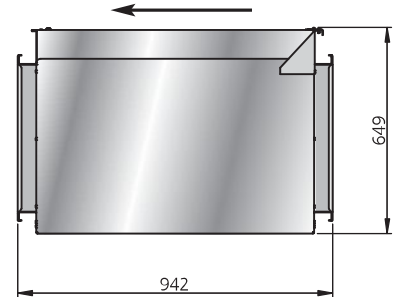
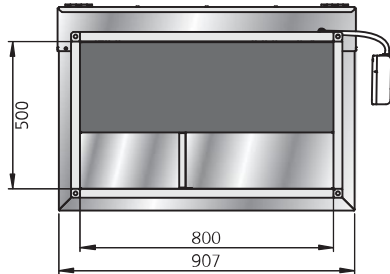
RKBI 1000 x 500 J1

带有后倾式叶轮和转位式设计

RKBI 800 x 500 K3



尺度 (mm)



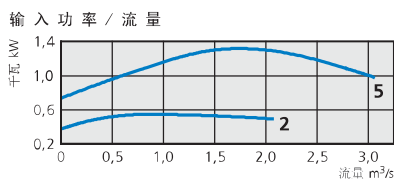
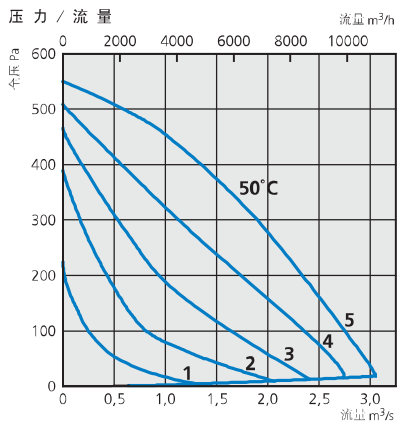
技术参数

电压V/Hz	电流A	输入功率W	转速rpm	重量kg	接线方式	电容μF	绝缘等级	电机保护等级
400/50	3,69	1715	1395	87	4040030	-	F	IP 44

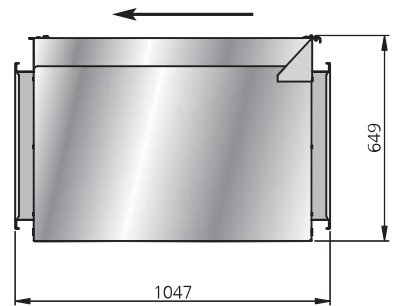
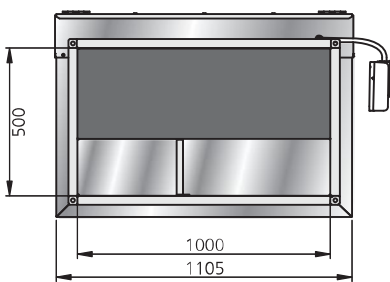
噪音参数

1180 l/s 665 Pa	L _{pA}	L _{WA}	tot dB (A)	63	125	250	500	1K	2K	4K	8K
外界400 V	57	64	49	58	62	54	52	45	41	40	
5. 入口400 V		73	61	69	69	59	62	63	56	51	
4. 入口240 V		72	60	69	64	58	62	59	52	48	
3. 入口185 V		69	56	68	57	54	57	56	49	43	
2. 入口145 V		65	55	64	52	49	51	51	45	38	
1. 入口95 V		58	53	55	44	40	41	40	33	26	
出口400 V		86	62	74	82	74	81	76	70	63	

RKBI 1000 x 500 J1



尺度 (mm)



技术参数

电压V/Hz	电流A	输入功率W	转速rpm	重量kg	接线方式	电容μF	绝缘等级	电机保护等级
230/50	6,43	1317	875	132	4040001	30	F	IP 44

噪音参数

810 l/s 470 Pa	L _{pA}	L _{WA}	tot dB (A)	63	125	250	500	1K	2K	4K	8K
外界230 V	53	60	52	56	53	55	49	41	38	37	
5. 入口230 V		71	61	69	57	52	52	51	47	41	
4. 入口165 V		69	58	68	55	50	50	50	44	38	
3. 入口135 V		64	56	62	50	45	45	44	38	32	
2. 入口110 V		59	53	57	43	38	37	37	30	24	
1. 入口80 V		52	41	52	40	28	26	26	19	17	
出口230 V		76	61	71	66	68	72	65	59	53	

RKBI 1000 x 500 J3

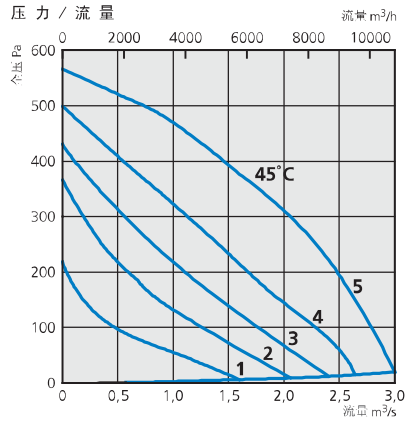
RKBI 1000 x 500 L3

带有后倾式叶轮和转位式设计

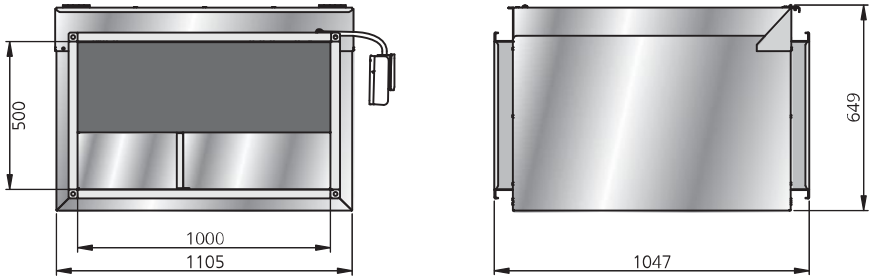


RKBI 1000x500

RKBI 1000 x 500 J3

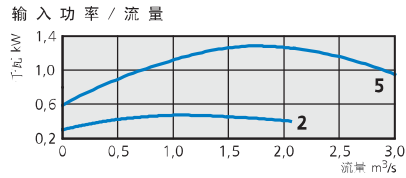


尺度 (mm)



技术参数

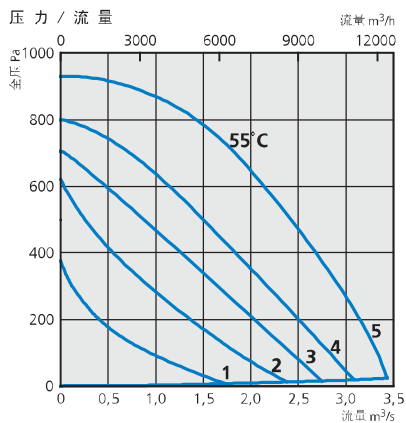
电压 V/Hz	电流 A	输入功率 W	转速 rpm	重量 kg	接线方式	电容 μ F	绝缘等级	电机保护等级
400/50	3,44	1282	890	132	4040030	-	F	IP 44



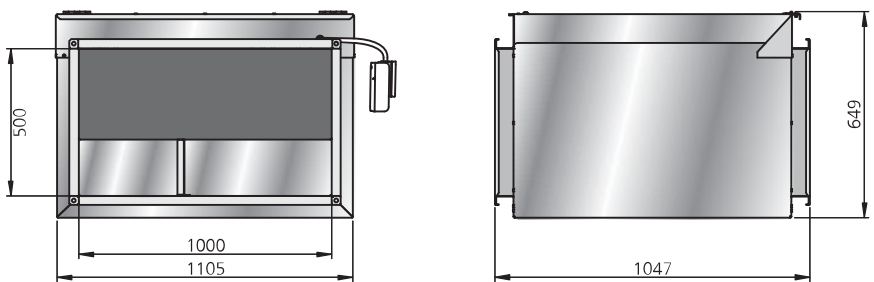
噪音参数

720 l/s 490 Pa	L_pA	L_{WA}	tot dB (A)	63	125	250	500	1K	2K	4K	8K
外界 400 V	53	60	53	57	53	52	48	42	39	37	
5. 入口 400 V		71	63	70	58	54	53	53	47	43	
4. 入口 240 V		67	56	66	54	49	50	50	43	38	
3. 入口 185 V		63	55	61	50	46	45	45	39	33	
2. 入口 145 V		57	52	55	46	42	41	40	34	28	
1. 入口 95 V		50	45	47	38	33	31	29	23	19	
出口 400 V		78	63	73	67	69	73	66	60	55	

RKBI 1000 x 500 L3

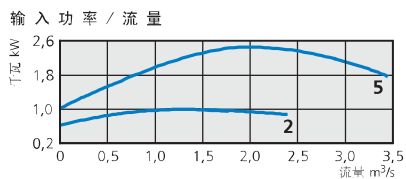


尺度 (mm)



技术参数

电压 V/Hz	电流 A	输入功率 W	转速 rpm	重量 kg	接线方式	电容 μ F	绝缘等级	电机保护等级
400/50	4,90	2455	1348	124	4040030	-	F	IP 44



噪音参数

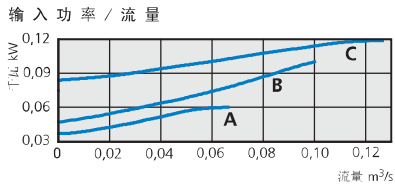
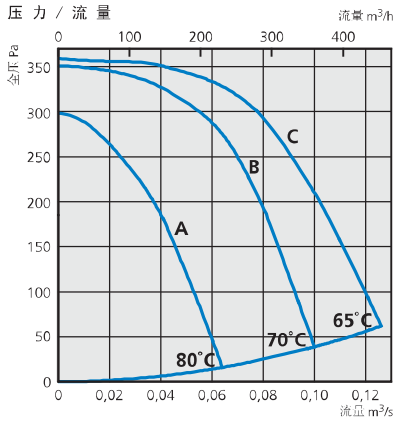
1110 l/s 840 Pa	L_pA	L_{WA}	tot dB (A)	63	125	250	500	1K	2K	4K	8K
外界 400 V	58	65	55	62	60	55	54	49	47	44	
5. 入口 400 V		75	63	73	67	59	60	61	55	51	
4. 入口 240 V		73	59	71	64	57	61	61	54	50	
3. 入口 185 V		70	56	69	58	53	53	55	51	44	
2. 入口 145 V		66	53	65	52	48	48	51	48	38	
1. 入口 95 V		56	49	53	43	38	39	44	34	23	
出口 400 V		85	64	76	78	75	81	76	73	70	



IRE 125 A/B/C IRE 160 B/C/D

带有前倾式叶轮和转位式设计

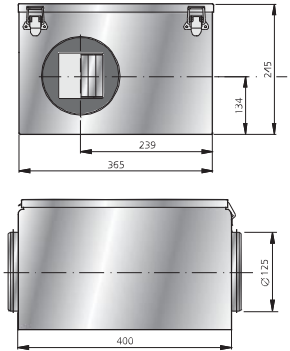
IRE 125 A/B/C



技术参数

IRE	125 A	IRE 125 B	IRE 125 C
电压 V/Hz	230/50	230/50	230/50
电流 A	0,27	0,42	0,53
输入功率 W	61	99	122
转速 rpm	1130	1650	1850
重量 kg	12	12	12
接线方式	4040002	4040001	4040001
电容 μF	-	-	-
绝缘等级	F	F	F
马达防护等级	IP 44	IP 44	IP 44

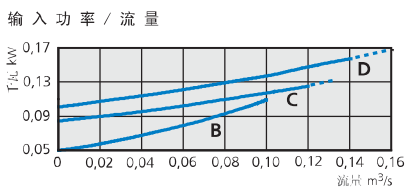
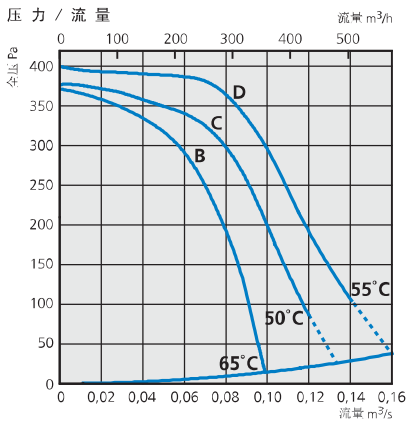
尺度 (mm)



噪音参数

IRE 125 A, 45 l/s 150 Pa	L_{pA}	L_{wA} tot dB (A)	63	125	250	500	1K	2K	4K	8K
外界	28	35	26	28	28	27	27	25	26	27
入口		53	36	51	48	43	38	33	29	17
出口		61	48	53	54	55	56	50	43	30
IRE 125 B, 65 l/s 280 Pa	L_{pA}	L_{wA} tot dB (A)	63	125	250	500	1K	2K	4K	8K
外界	35	42	34	34	39	34	32	28	27	28
入口		59	42	56	55	51	44	40	37	27
出口		68	55	60	61	64	62	60	53	43
IRE 125 C, 75 l/s 300 Pa	L_{pA}	L_{wA} tot dB (A)	63	125	250	500	1K	2K	4K	8K
外界	37	44	28	35	42	36	33	29	28	28
入口		62	43	59	57	54	46	44	40	30
出口		70	56	62	63	65	64	62	55	46

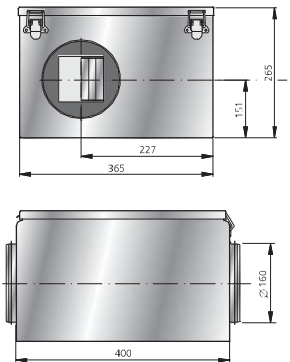
IRE 160 B/C/D



技术参数

IRE	160 B	160 C	160 D
电压 V/Hz	230/50	230/50	230/50
电流 A	0,46	0,55	0,68
输入功率 W	105	127	157
转速 rpm	1650	1850	2200
重量 kg	13	13	13
接线方式	4040002	4040001	4040001
电容 μF	-	-	-
绝缘等级	F	F	F
马达防护等级	IP 44	IP 44	IP 44

尺度 (mm)



噪音参数

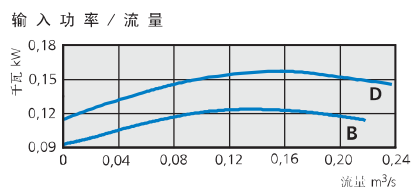
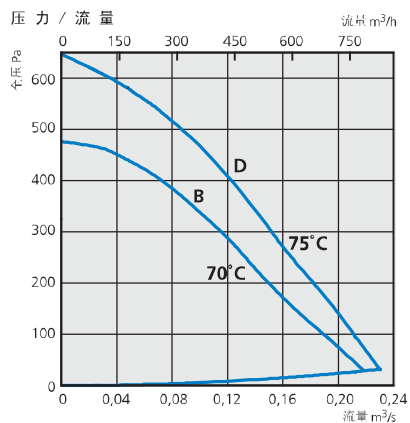
IRE 160 B, 75 l/s 215 Pa	L_{pA}	L_{wA} tot dB (A)	63	125	250	500	1K	2K	4K	8K
外界	36	43	29	40	39	34	32	28	27	27
入口		61	44	59	56	50	44	39	35	26
出口		68	56	61	61	62	61	58	53	44
IRE 160 C, 80 l/s 300 Pa	L_{pA}	L_{wA} tot dB (A)	63	125	250	500	1K	2K	4K	8K
外界	37	44	29	37	41	36	34	30	28	28
入口		62	46	60	57	53	46	42	38	29
出口		71	58	63	64	65	63	62	56	47
IRE 160 D, 90 l/s 340 Pa	L_{pA}	L_{wA} tot dB (A)	63	125	250	500	1K	2K	4K	8K
外界	39	46	33	40	42	41	36	34	30	28
入口		65	47	63	61	57	50	48	45	37
出口		72	59	64	65	67	65	64	57	51

IRE 200 B/D IRE 250 A/E

带有前倾式叶轮和转位式设计



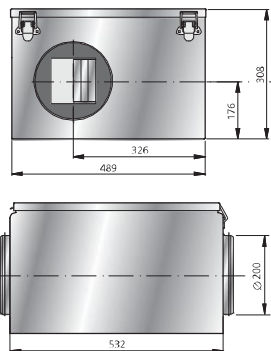
IRE 200 B/D



技术参数

IRE	200 B	200 D
电压 V/Hz	230/50	230/50
电流 A	0,55	0,69
输入功率 W	124	157
转速 rpm	2540	2600
重量 kg	22	22
接线方式	4040001	4040001
电容 μF	-	-
绝缘等级	F	F
马达防护等级	IP 44	IP 44

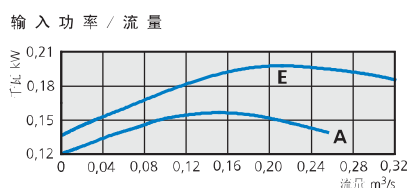
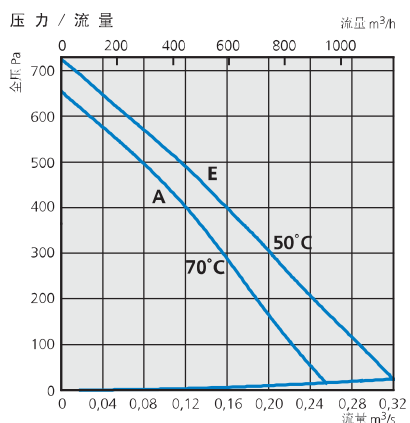
尺度 (mm)



噪音参数

IRE 200 B, 120 l/s 290 Pa	L_p A	L_{WA} tot dB (A)	63	125	250	500	1K	2K	4K	8K
外界	42	49	37	36	44	46	37	37	38	40
入口		61	46	52	57	57	51	45	38	27
出口		73	56	60	65	70	67	64	57	44
IRE 200 D, 160 l/s 280 Pa	L_p A	L_{WA} tot dB (A)	63	125	250	500	1K	2K	4K	8K
外界	42	49	40	38	44	47	38	36	30	27
入口		62	46	54	59	57	51	45	42	33
出口		74	55	63	67	71	68	65	58	47

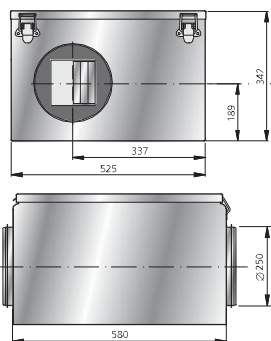
IRE 250 A/E



技术参数

IRE	250 A	250 E
电压 V/Hz	230/50	230/50
电流 A	0,67	0,89
输入功率 W	154	201
转速 rpm	2540	2420
重量 kg	27	27
接线方式	4040001	4040001
电容 μF	-	-
绝缘等级	F	F
马达防护等级	IP 44	IP 44

尺度 (mm)



噪音参数

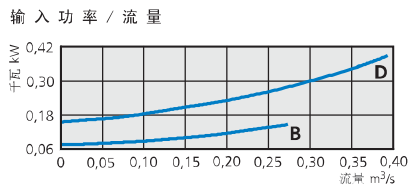
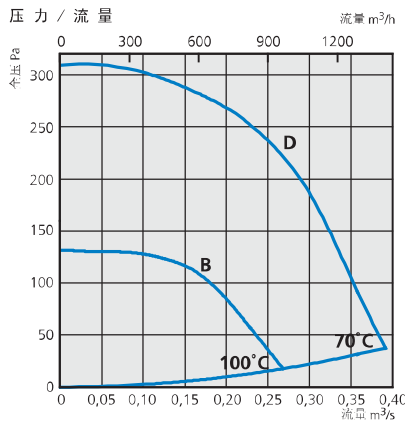
IRE 250 A, 120 l/s 400 Pa	L_p A	L_{WA} tot dB (A)	63	125	250	500	1K	2K	4K	8K
外界	43	50	37	39	44	46	39	39	38	40
入口		60	47	54	54	57	50	46	44	37
出口		73	51	59	62	71	67	63	58	49
IRE 250 E, 150 l/s 430 Pa	L_p A	L_{WA} tot dB (A)	63	125	250	500	1K	2K	4K	8K
外界	44	51	36	41	48	44	36	40	37	39
入口		62	48	55	60	56	50	45	43	36
出口		74	52	61	67	71	67	63	58	48



IRE 250 B/D IRE 315 A

带有前倾式叶轮和转台式设计

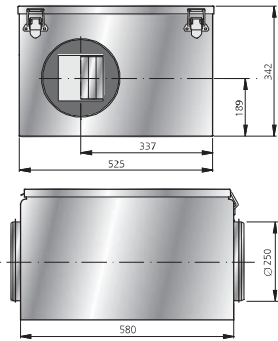
IRE 250 B/D



技术参数

IRE	250 B	250 D
电压 V/Hz	230/50	230/50
电流 A	0,63	1,72
输入功率 W	138	378
转速 rpm	900	1300
重量 kg	30	30
接线方式	4040005	4040005
电容 μF	3	8
绝缘等级	F	F
马达防护等级	IP 44	IP 44

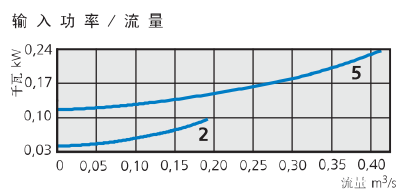
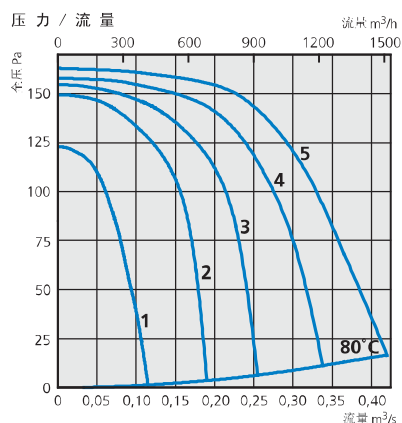
尺度 (mm)



噪音参数

IRE 250 B, 160 l/s 110 Pa	L_{pA}	L_{wA} tot dB (A)	63	125	250	500	1K	2K	4K	8K
外界	37	44	31	39	37	32	31	33	35	39
57		50	55	50	45	40	38	32	24	
65		54	55	57	61	59	54	51	40	
IRE 250 D, 200 l/s 270 Pa	L_{pA}	L_{wA} tot dB (A)	63	125	250	500	1K	2K	4K	8K
外界	45	52	43	48	48	42	38	36	37	39
Ø3口		55	59	59	52	48	47	42	34	
出口		73	59	60	64	68	68	64	62	53

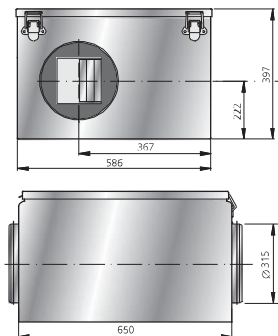
IRE 315 A



技术参数

IRE	315 A
电压 V/Hz	230/50
电流 A	1,1
输入功率 W	240
转速 rpm	880
重量 kg	38
接线方式	4040005
电容 μF	5
绝缘等级	F
马达防护等级	IP 44

尺度 (mm)



噪音参数

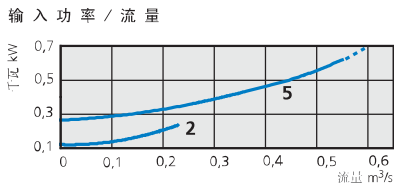
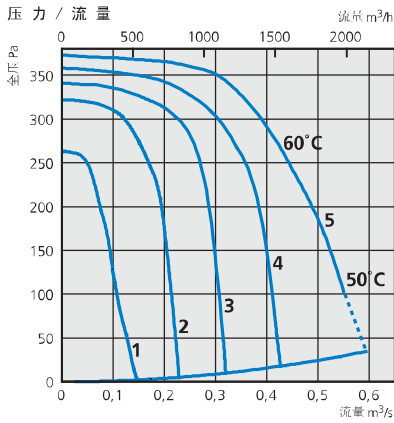
IRE 315 A, 230 l/s 150 Pa	L_{pA}	L_{wA} tot dB (A)	63	125	250	500	1K	2K	4K	8K
外界	39	46	32	42	39	38	38	32	35	37
入口		61	53	56	57	48	49	46	45	39
出口		69	56	59	62	63	62	62	61	52

IRE 315 B IRE 400 D

带有前倾式叶轮和转位式设计



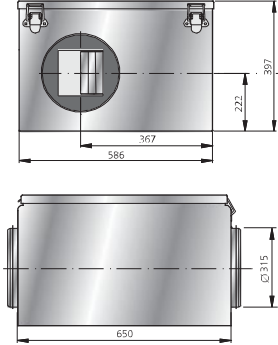
IRE 315 B



技术参数

IRE	315 B
电压 V/Hz	230/50
电流 A	3,0
输入功率 W	0,62
转速 rpm	1330
重量 kg	12
接线方式	4040001
电容 μF	-
绝缘等级	F
马达防护等级	IP 44

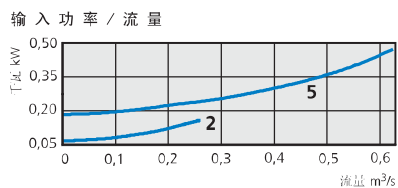
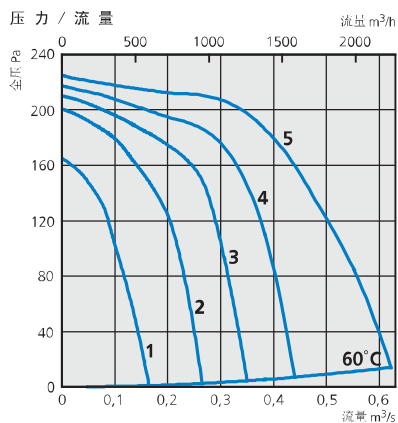
尺度 (mm)



噪音参数

IRE 315 B, 310 l/s 340 Pa	L _{pA}	L _{WA} tot dB (A)	63	125	250	500	1K	2K	4K	8K
外界	45	52	42	46	48	46	40	38	37	37
入口		71	60	67	66	58	55	59	59	54
出口		79	65	67	69	72	72	72	73	66

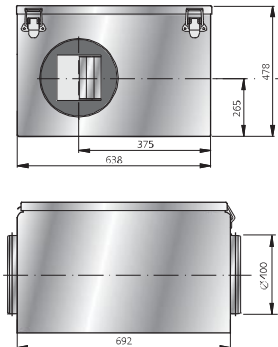
IRE 400 D



技术参数

IRE	400 D
电压 V/Hz	230/50
电流 A	2,1
输入功率 W	0,47
转速 rpm	810
重量 kg	50
接线方式	4040001
电容 μF	-
绝缘等级	F
马达防护等级	IP 44

尺度 (mm)



噪音参数

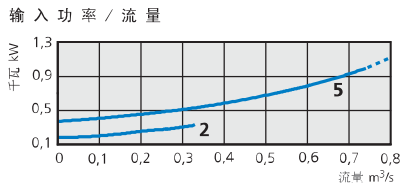
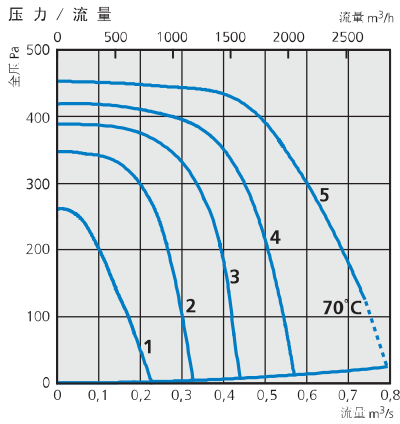
IRE 400 D, 370 l/s 190 Pa	L _{pA}	L _{WA} tot dB (A)	63	125	250	500	1K	2K	4K	8K
外界	39	46	42	36	40	40	39	35	36	37
入口		62	54	57	56	53	52	50	47	37
出口		71	62	65	63	65	65	60	60	49



IRE 400 F IRE 500 A

带有前倾式叶轮和转位式设计

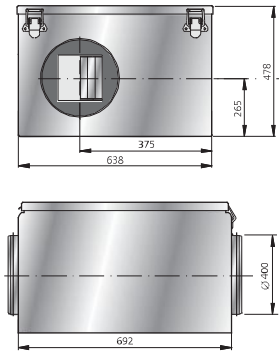
IRE 400 F



技术参数

IRE	400 F
电压 V/Hz	230/50
电流 A	4,7
输入功率 W	1000
转速 rpm	1200
重量 kg	50
接线方式	4040005
电容 μF	20
绝缘等级	F
马达防护等级	IP 44

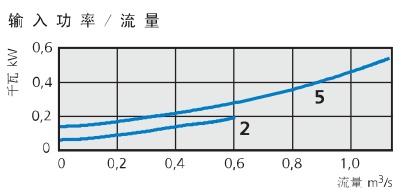
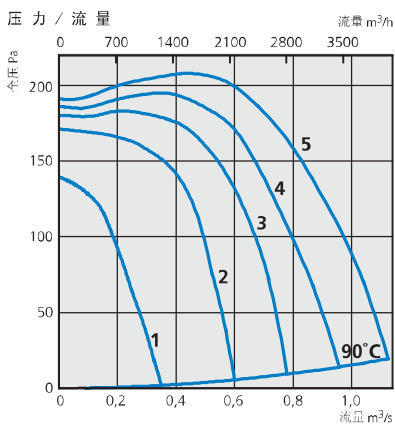
尺度 (mm)



噪音参数

IRE 400 F, 440 l/s 430 Pa	L_{pA}	L_{wA} tot dB (A)	63	125	250	500	1K	2K	4K	8K
外界	46	53	46	46	49	45	45	43	43	41
入口		68	58	63	65	58	57	56	53	45
出口		78	67	67	69	71	74	69	68	60

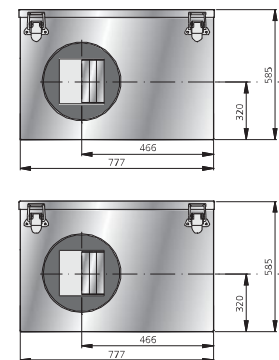
IRE 500 A



技术参数

IRE	500 A
电压 V/Hz	400/50
电流 A	2,0
输入功率 W	540
转速 rpm	690
重量 kg	75
接线方式	4040004
电容 μF	-
绝缘等级	F
马达防护等级	IP 44

尺度 (mm)



噪音参数

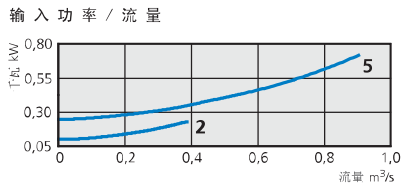
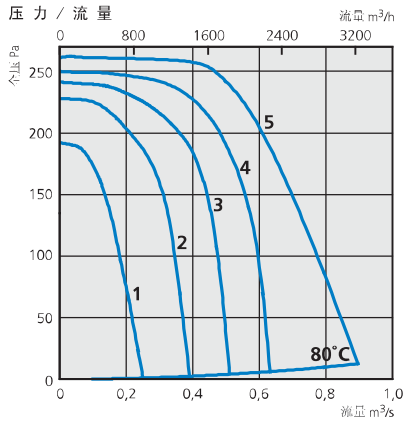
IRE 500 A, 570 l/s 200 Pa	L_{pA}	L_{wA} tot dB (A)	63	125	250	500	1K	2K	4K	8K
外界	42	49	42	36	44	46	41	39	39	37
入口		62	55	57	56	53	52	53	50	38
出口		73	58	59	63	68	68	67	65	51

IRE 500 B IRE 500 C

带有前倾式叶轮和转轮式设计



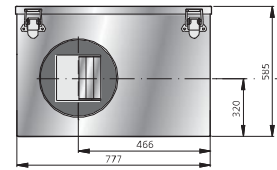
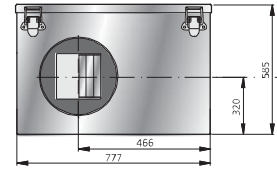
IRE 500 B



技术参数

IRE	500 B
电压 V/Hz	230/50
电流 A	3,3
输入功率 W	740
转速 rpm	850
重量 kg	66
接线方式	4040005
电容 μF	16
绝缘等级	F
马达防护等级	IP 44

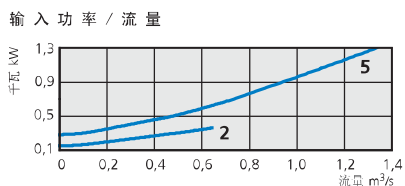
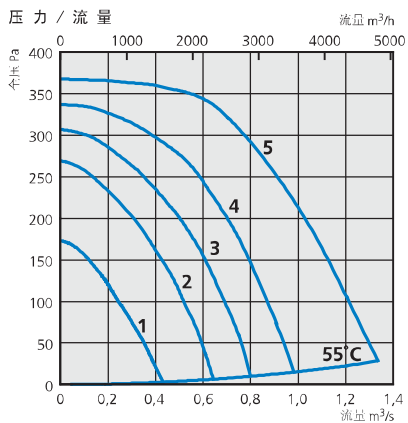
尺度 (mm)



噪音参数

IRE 500 B, 560 l/s 220 Pa	L_{pA}	L_{WA} tot dB (A)	63	125	250	500	1K	2K	4K	8K
外界	43	50	42	38	46	45	41	41	40	37
入口		63	54	57	59	54	54	53	51	40
出口		74	57	59	64	68	69	68	66	54

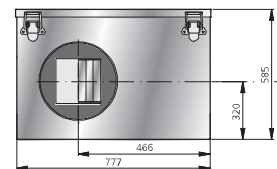
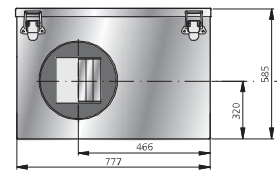
IRE 500 C



技术参数

IRE	500 C
电压 V/Hz	400/50
电流 A	2,6
输入功率 W	1300
转速 rpm	800
重量 kg	74
接线方式	4040004
电容 μF	-
绝缘等级	F
马达防护等级	IP 44

尺度 (mm)



噪音参数

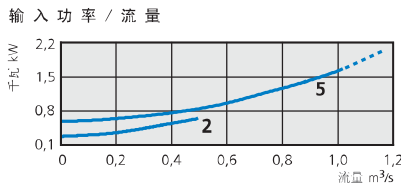
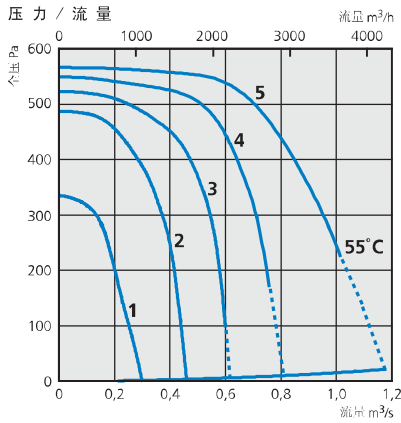
IRE 500 C, 700 l/s 320 Pa	L_{pA}	L_{WA} tot dB (A)	63	125	250	500	1K	2K	4K	8K
外界	44	51	43	41	44	45	46	39	38	38
入口		69	59	62	59	59	62	61	62	55
出口		80	59	64	66	70	75	74	74	67



IRE 500 D IRE 500 E

带有前倾式叶轮和转位式设计

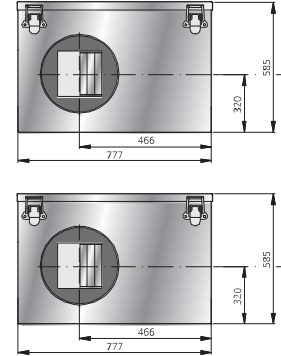
IRE 500 D



技术参数

IRE	500 D
电压 V/Hz	230/50
电流 A	8,0
输入功率 W	1780
转速 rpm	1280
重量 kg	71
接线方式	4040005
电容 μF	30
绝缘等级	F
马达防护等级	IP 44

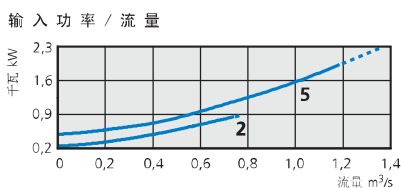
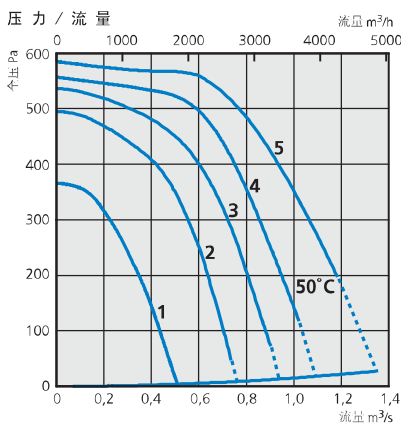
尺度 (mm)



噪音参数

IRE 500 D, 820 l/s 430 Pa	L _{pA}	L _{wA} tot dB (A)	63	125	250	500	1K	2K	4K	8K
外界	52	59	53	48	54	53	52	52	50	43
入口		73	64	67	69	62	65	65	61	53
出口		86	67	72	75	77	82	81	78	68

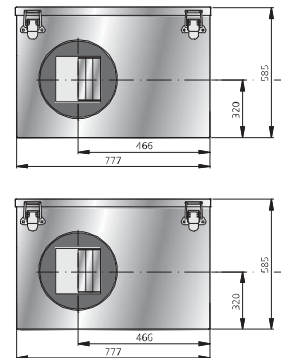
IRE 500 E



技术参数

IRE	500 E
电压 V/Hz	400/50
电流 A	4,0
输入功率 W	1880
转速 rpm	1380
重量 kg	71
接线方式	4040004
电容 μF	-
绝缘等级	F
马达防护等级	IP 44

尺度 (mm)



噪音参数

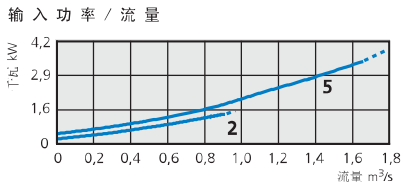
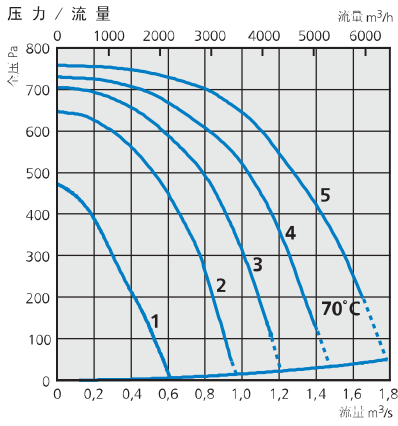
IRE 500 E, 830 l/s 470 Pa	L _{pA}	L _{wA} tot dB (A)	63	125	250	500	1K	2K	4K	8K
外界	52	59	53	47	52	52	53	53	51	45
入口		73	64	68	65	64	66	66	63	55
出口		87	67	72	75	78	83	81	78	68

IRE 500 F IRE 630 A

带有前倾式叶轮和转位式设计



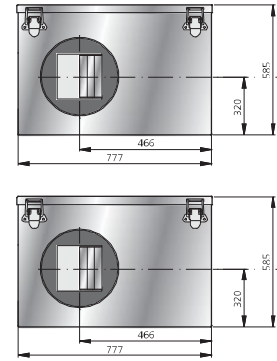
IRE 500 F



技术参数

IRE	500 F
电压 V/Hz	400/50
电流 A	5,8
输入功率 W	3400
转速 rpm	1390
重量 kg	85
接线方式	4040004
电容 μ F	-
绝缘等级	F
马达防护等级	IP 44

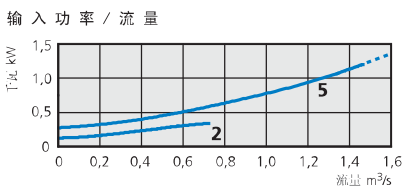
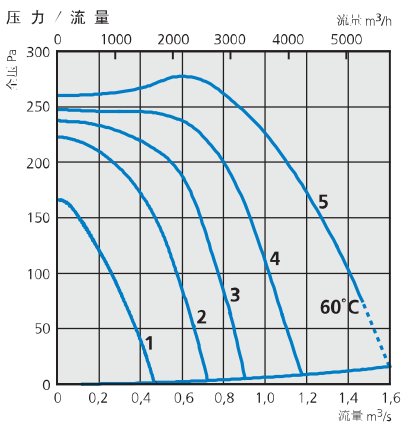
尺度 (mm)



噪音参数

IRE 500 F, 830 l/s 700 Pa	L _{pA}	L _{WA} tot dB (A)	63	125	250	500	1K	2K	4K	8K
外界	55	62	55	51	56	54	55	56	55	49
入口		77	67	72	68	64	69	71	67	59
出口		88	67	73	75	78	85	82	79	69

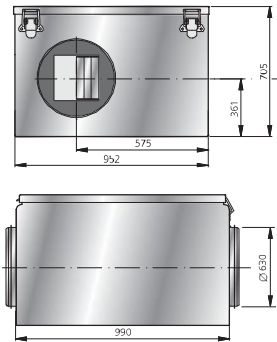
IRE 630 A



技术参数

IRE	630 A
电压 V/Hz	400/50
电流 A	2,8
输入功率 W	1200
转速 rpm	660
重量 kg	86
接线方式	4040004
电容 μ F	-
绝缘等级	F
马达防护等级	IP 44

尺度 (mm)



噪音参数

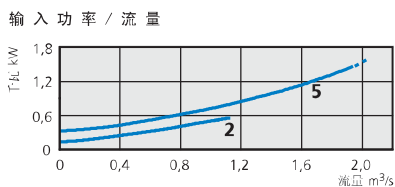
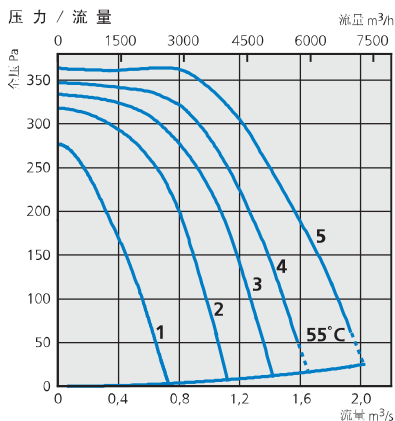
IRE 630 A, 960 l/s 230 Pa	L _{pA}	L _{WA} tot dB (A)	63	125	250	500	1K	2K	4K	8K
外界	45	52	44	43	47	48	41	43	39	37
入口		64	56	58	55	53	57	56	53	41
出口		79	66	67	69	73	73	73	69	57



IRE 630 B IRE 630 C

带有前倾式叶轮和转位式设计

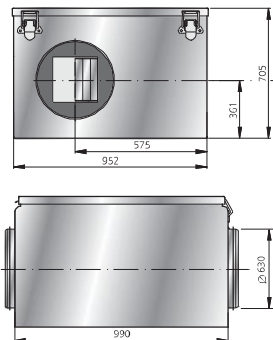
IRE 630 B



技术参数

IRE	630 B
电压 V/Hz	400/50
电流 A	4,8
输入功率 W	1480
转速 rpm	680
重量 kg	105
接线方式	4040004
电容 μF	-
绝缘等级	F
马达防护等级	IP 44

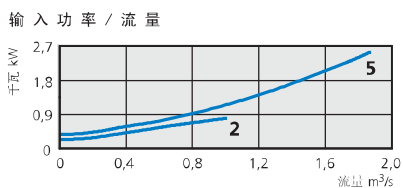
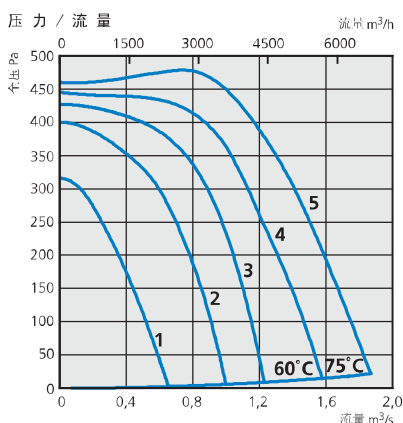
尺度 (mm)



噪音参数

IRE 630 B, 960 l/s 350 Pa	L_{pA}	L_{WA} tot dB (A)	63	125	250	500	1K	2K	4K	8K
外界	48	55	46	44	49	52	46	48	43	38
入口		67	59	62	58	56	61	60	57	46
出口		79	65	66	68	73	74	74	69	58

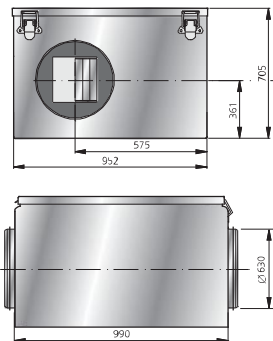
IRE 630 C



技术参数

IRE	630 C
电压 V/Hz	400/50
电流 A	4,7
输入功率 W	2540
转速 rpm	890
重量 kg	94
接线方式	4040004
电容 μF	-
绝缘等级	F
马达防护等级	IP 44

尺度 (mm)



噪音参数

IRE 630 C, 810 l/s 480 Pa	L_{pA}	L_{WA} tot dB (A)	63	125	250	500	1K	2K	4K	8K
外界	45	52	46	45	46	47	43	45	42	39
入口		68	60	63	57	56	61	61	57	47
出口		79	63	66	67	72	74	74	70	58

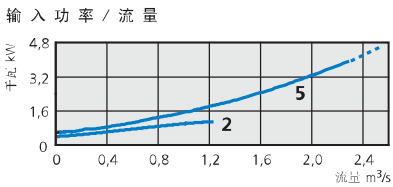
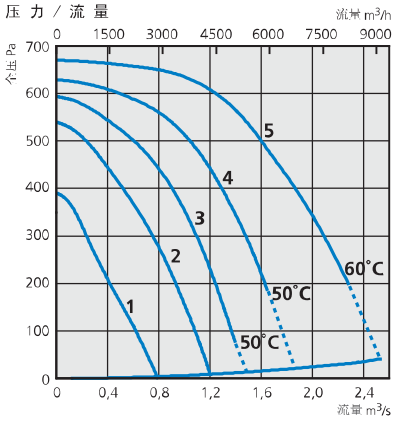
IRE 630 D

IRE 630 E

带有前倾式叶轮和转位式设计



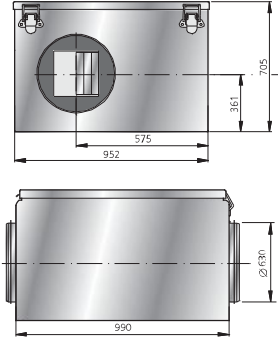
IRE 630 D



技术参数

IRE	630 D
电压 V/Hz	400/50
电流 A	7,0
输入功率 W	4000
转速 rpm	870
重量 kg	105
接线方式	4040004
电容 μF	-
绝缘等级	F
马达防护等级	IP 44

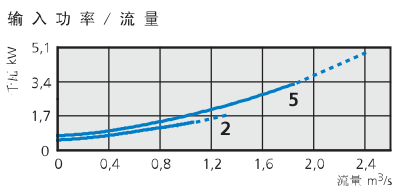
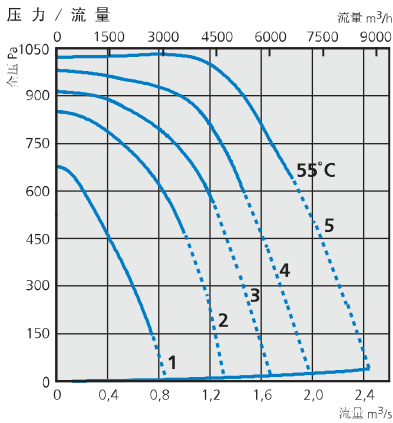
尺度 (mm)



噪音参数

IRE 630 D, 1090 l/s 630 Pa	L _{pA}	L _{WA} tot dB (A)	63	125	250	500	1K	2K	4K	8K
外界	51	58	52	48	53	54	49	50	46	43
入口		71	64	66	61	59	65	62	60	50
出口		83	66	70	70	76	79	79	73	63

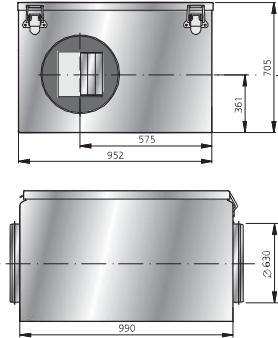
IRE 630 E



技术参数

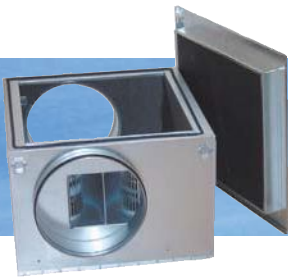
IRE	630 E
电压 V/Hz	400/50
电流 A	8,9
输入功率 W	3210
转速 rpm	1390
重量 kg	96
接线方式	4040004
电容 μF	-
绝缘等级	F
马达防护等级	IP 44

尺度 (mm)



噪音参数

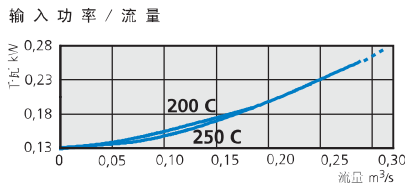
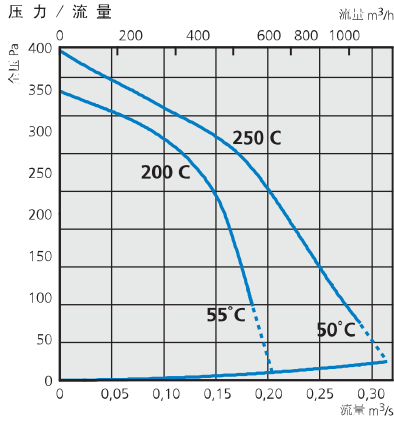
IRE 630 E, 1180 l/s 1010 Pa	L _{pA}	L _{WA} tot dB (A)	63	125	250	500	1K	2K	4K	8K
外界	56	63	57	54	57	56	56	58	53	48
入口		78	67	72	67	63	73	73	68	60
出口		92	73	77	78	82	88	87	82	72



IRE 200 C / 250 C IRE 315 C

带有前倾式叶轮和转位式设计

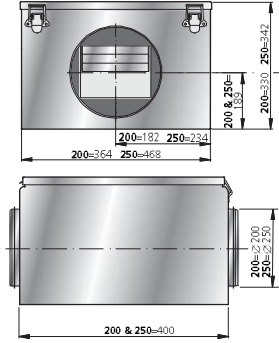
IRE 200 C / 250 C



技术参数

IRE	200 C	250 C
电压 V/Hz	230/50	230/50
电流 A	0,83	1,13
输入功率 W	188	256
转速 rpm	1800	2120
重量 kg	14	18
接线方式	4040001	4040001
电容 μF	5	5
绝缘等级	F	F
马达防护等级	IP 44	IP 44

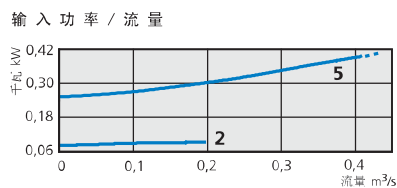
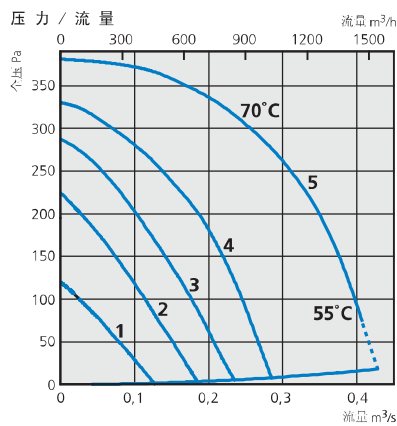
尺度 (mm)



噪音参数

IRE 200 C, 130 l/s 240 Pa	L _{pA}	L _{wA}	tot dB (A)	63	125	250	500	1K	2K	4K	8K
外界	41	45	63	36	42	39	40	34	32	30	27
入口		63	71	51	58	58	58	53	54	50	39
出口				57	62	62	63	66	66	60	52
IRE 250 C, 160 l/s 320 Pa	L _{pA}	L _{wA}	tot dB (A)	63	125	250	500	1K	2K	4K	8K
外界	43	47	71	41	38	45	39	34	36	35	36
入口		63	70	53	59	58	55	50	47	46	44
出口				58	61	60	63	62	63	61	58

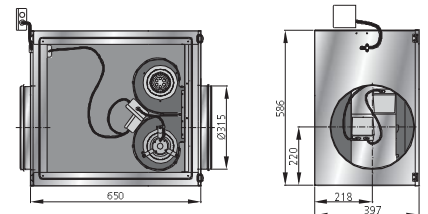
IRE 315 C



技术参数

IRE	315 C
电压 V/Hz	230/50
电流 A	1,7
输入功率 W	390
转速 rpm	1450
重量 kg	30
接线方式	4040021
电容 μF	5
绝缘等级	F
马达防护等级	IP 44

尺度 (mm)

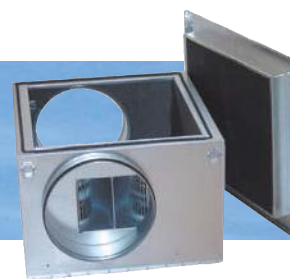


噪音参数

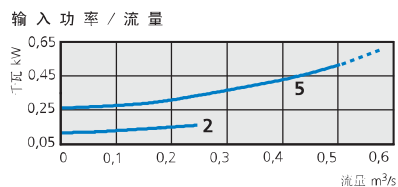
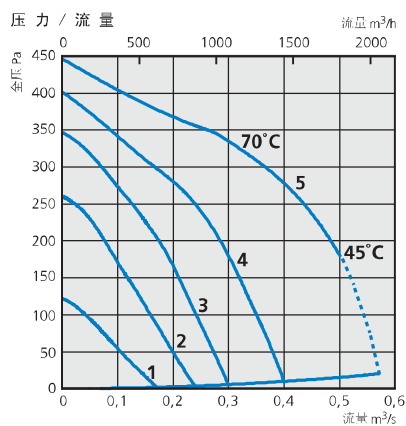
IRE 315 C, 310 l/s 250 Pa	L _{pA}	L _{wA}	tot dB (A)	63	125	250	500	1K	2K	4K	8K
外界	37	44	72	29	36	37	41	35	31	39	36
入口		63	72	46	56	55	54	54	55	52	44
出口				51	58	59	61	65	69	64	57

IRE 355 C / 400 C

带有前倾式叶轮和转位式设计



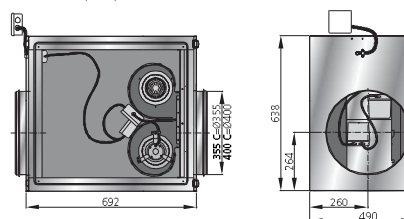
IRE 355 C / 400 C



技术参数

IRE	355 C / 400 C
电压 V/Hz	230/50
电流 A	2,3
输入功率 W	540
转速 rpm	1850
重量 kg	31
接线方式	4040021
电容 μF	5
绝缘等级	F
马达防护等级	IP 44

尺度 (mm)



噪音参数

IRE 355/400 C, 450 l/s 250 Pa	L_{pA}	L_{wA}	tot dB (A)	63	125	250	500	1K	2K	4K	8K
外界	39	46		32	37	38	42	39	34	33	27
入口		67		54	61	61	57	55	58	54	48
出口		76		59	64	63	65	69	73	68	60



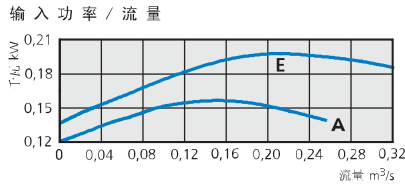
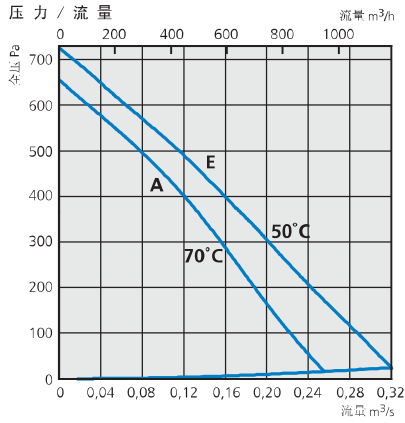
IRE 40x20 A/E

带有后倾式叶轮和转位式设计的矩形接口风机

IRE 40x20 B/D

带有前倾式叶轮和转位式设计的矩形接口风机

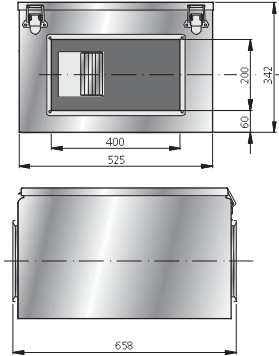
IRE 40x20 A/E



技术参数

IRE	40x20 A	40x20 E
电压 V/Hz	230/50	230/50
电流 A	0,67	0,89
输入功率 W	154	201
转速 rpm	2540	2420
重量 kg	27	27
接线方式	4040001	4040001
电容 μF	4	5
绝缘等级	F	F
马达防护等级	IP 44	IP 44

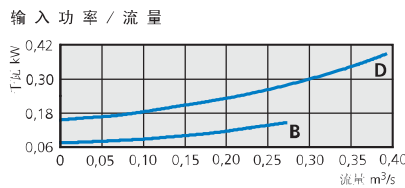
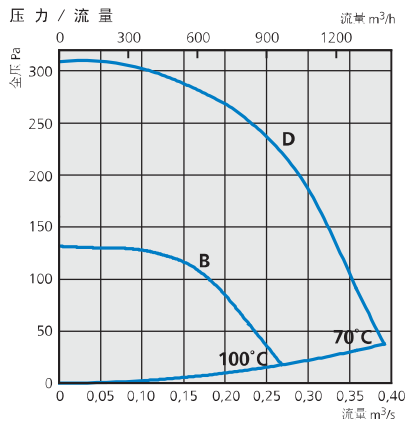
尺度 (mm)



噪音参数

IRE 40x20 A, 120 l/s 400 Pa	L_{pA}	L_{wA}	tot dB (A)	63	125	250	500	1K	2K	4K	8K
外界	43	50		37	39	44	46	39	39	38	40
入口		60		47	54	54	57	50	46	44	37
出口		73		51	59	62	71	67	63	58	49
IRE 40x20 E, 150 l/s 430 Pa	L_{pA}	L_{wA}	tot dB (A)	63	125	250	500	1K	2K	4K	8K
外界	44	51		36	41	48	44	36	40	37	39
入口		62		48	55	60	56	50	45	43	36
出口		74		52	61	67	71	67	63	58	48

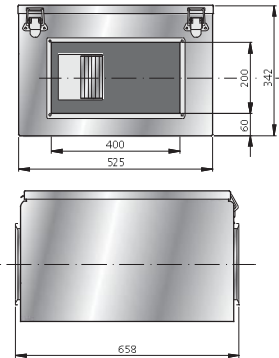
IRE 40x20 B/D



技术参数

IRE	40x20 B	40x20 D
电压 V/Hz	230/50	230/50
电流 A	0,63	1,72
输入功率 W	138	378
转速 rpm	900	1300
重量 kg	30	30
接线方式	4040005	4040005
电容 μF	3	8
绝缘等级	F	F
马达防护等级	IP 44	IP 44

尺度 (mm)



噪音参数

IRE 40x20 B, 160 l/s 110 Pa	L_{pA}	L_{wA}	tot dB (A)	63	125	250	500	1K	2K	4K	8K
外界	37	44		31	39	37	32	31	33	35	39
57mm		50		55	50	45	40	38	32	24	
65mm		54		55	57	61	59	54	51	40	
IRE 40x20 D, 200 l/s 270 Pa	L_{pA}	L_{wA}	tot dB (A)	63	125	250	500	1K	2K	4K	8K
外界	45	52		43	48	48	42	38	36	37	39
Ø37mm		55		59	59	52	48	47	42	34	
出口		73		59	60	64	68	68	64	62	53

IRE 50x25 A

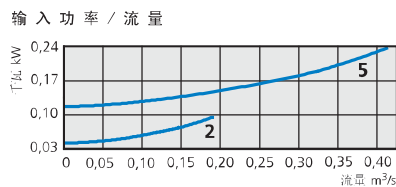
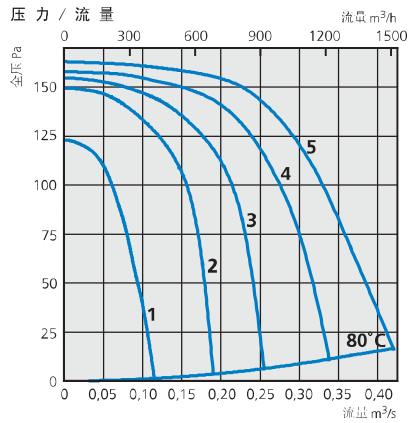
带有前倾式叶轮和转位式设计的矩形接口风机

IRE 50x25 B

带有前倾式叶轮和转位式设计的矩形接口风机



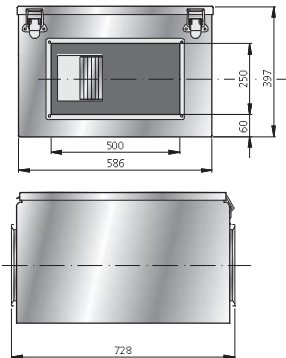
IRE 50x25 A



技术参数

IRE	50x25 A
电压 V/Hz	230/50
电流 A	1,1
输入功率 W	240
转速 rpm	880
重量 kg	38
接线方式	4040005
电容 μ F	5
绝缘等级	F
马达防护等级	IP 44

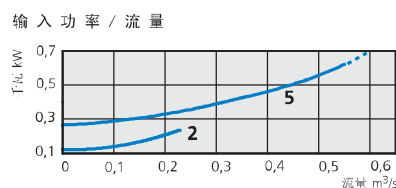
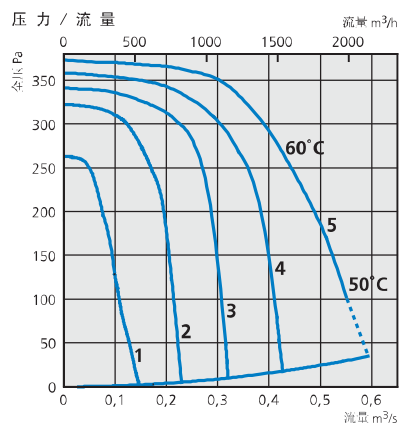
尺度 (mm)



噪音参数

IRE 50x25 A, 230 l/s 150 Pa	L_{pA}	L_{WA} tot dB (A)	63	125	250	500	1K	2K	4K	8K
外界	39	46	32	42	39	38	38	32	35	37
入口		61	53	56	57	48	49	46	45	39
出口		69	56	59	62	63	62	62	61	52

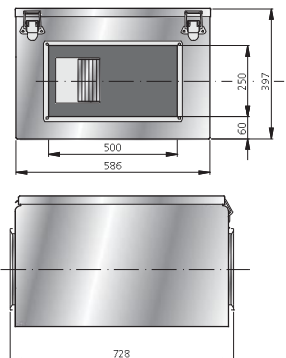
IRE 50x25 B



技术参数

IRE	50x25 B
电压 V/Hz	230/50
电流 A	3,0
输入功率 W	620
转速 rpm	1330
重量 kg	40
接线方式	4040005
电容 μ F	12
绝缘等级	F
马达防护等级	IP 44

尺度 (mm)



噪音参数

IRE 50x25 B, 310 l/s 340 Pa	L_{pA}	L_{WA} tot dB (A)	63	125	250	500	1K	2K	4K	8K
外界	45	52	42	46	48	46	40	38	37	37
入口		71	60	67	66	58	55	59	59	54
出口		79	65	67	69	72	72	72	73	66



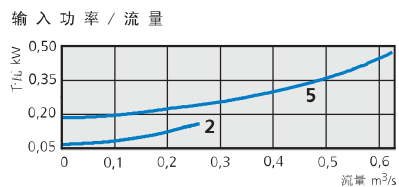
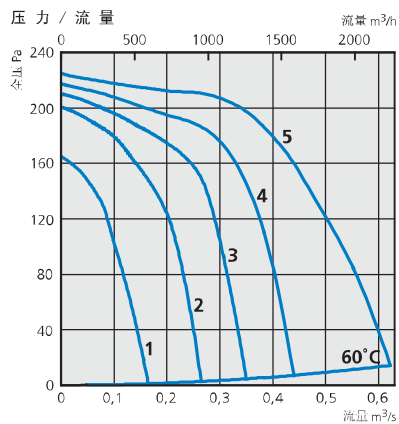
IRE 50x30 D

带有前倾式叶轮和转位式设计的矩形接口风机

IRE 50x30 F

带有前倾式叶轮和转位式设计的矩形接口风机

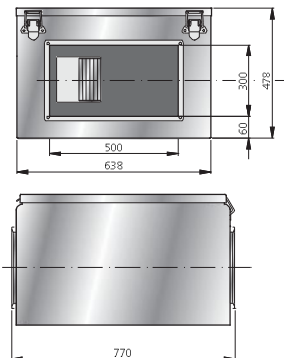
IRE 50x30 D



技术参数

IRE	50x30 D
电压 V/Hz	230/50
电流 A	2,1
输入功率 W	470
转速 rpm	810
重量 kg	50
接线方式	4040005
电容 μF	8
绝缘等级	F
马达防护等级	IP 44

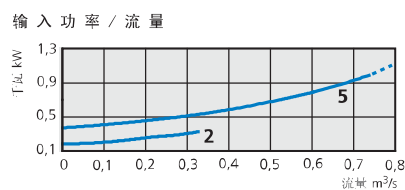
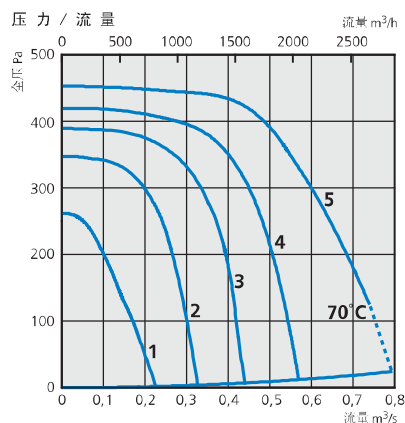
尺度 (mm)



噪音参数

IRE 50x30 D, 370 l/s 190 Pa	L_{pA}	L_{WA} tot dB (A)	63	125	250	500	1K	2K	4K	8K
外界	39	46	42	36	40	40	39	35	36	37
入口		62	54	57	56	53	52	50	47	37
出口		71	62	65	63	65	65	60	60	49

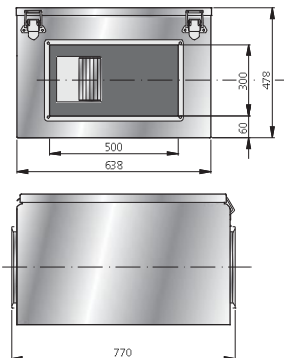
IRE 50x30 F



技术参数

IRE	50x30 F
电压 V/Hz	230/50
电流 A	4,7
输入功率 W	1000
转速 rpm	1200
重量 kg	50
接线方式	4040005
电容 μF	20
绝缘等级	F
马达防护等级	IP 44

尺度 (mm)



噪音参数

IRE 50x30 F, 440 l/s 430 Pa	L_{pA}	L_{WA} tot dB (A)	63	125	250	500	1K	2K	4K	8K
外界	46	53	46	46	49	45	45	43	43	41
入口		68	58	63	65	58	57	56	53	45
出口		78	67	67	69	71	74	69	68	60

IRE 60x35 A

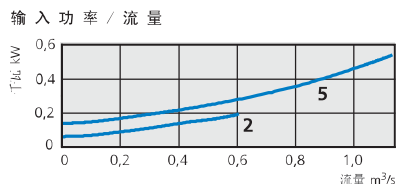
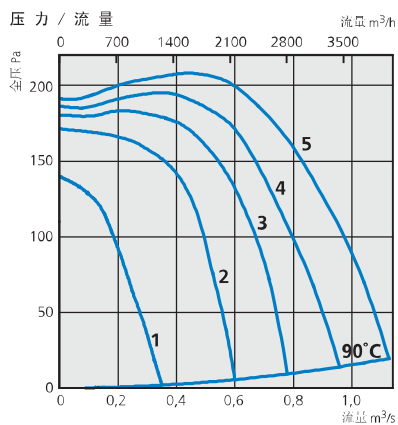
带有前倾式叶轮和转位式设计的矩形接口风机

IRE 60x35 B

带有前倾式叶轮和转位式设计的矩形接口风机



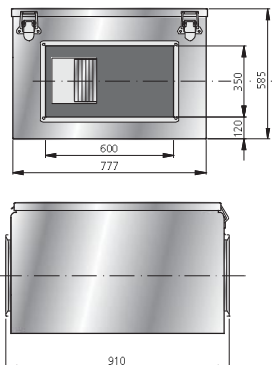
IRE 60x35 A



技术参数

IRE	60x35 A
电压 V/Hz	400/50
电流 A	2,0
输入功率 W	540
转速 rpm	690
重量 kg	75
接线方式	4040004
电容 μF	-
绝缘等级	F
马达防护等级	IP 44

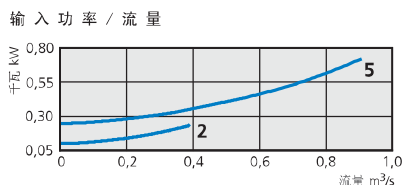
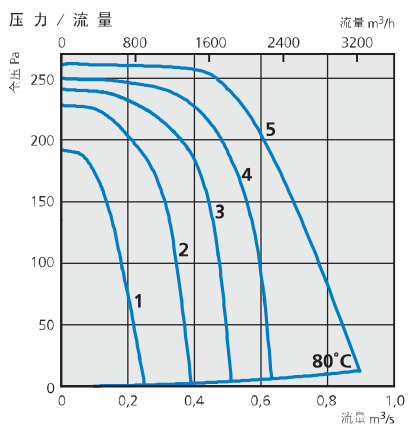
尺度 (mm)



噪音参数

IRE 60x35 A, 570 l/s 200 Pa	L _{pA}	L _{wA} tot dB (A)	63	125	250	500	1K	2K	4K	8K
外界	42	49	42	36	44	46	41	39	39	37
入口		62	55	57	56	53	52	53	50	38
出口		73	58	59	63	68	68	67	65	51

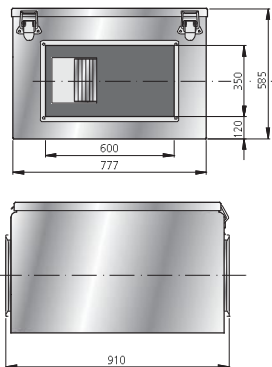
IRE 60x35 B



技术参数

IRE	60x35 B
电压 V/Hz	230/50
电流 A	3,3
输入功率 W	740
转速 rpm	850
重量 kg	66
接线方式	4040005
电容 μF	16
绝缘等级	F
马达防护等级	IP 44

尺度 (mm)



噪音参数

IRE 60x35 B, 560 l/s 220 Pa	L _{pA}	L _{wA} tot dB (A)	63	125	250	500	1K	2K	4K	8K
外界	43	50	42	38	46	45	41	41	40	37
入口		63	54	57	59	54	54	53	51	40
出口		74	57	59	64	68	69	68	66	54



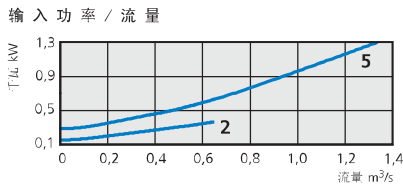
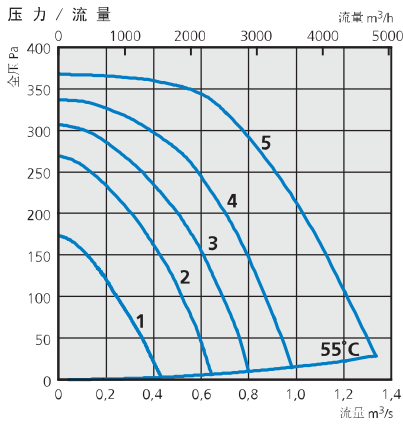
IRE 60x35 C

带有前倾式叶轮和转位式设计的矩形接口风机

IRE 60x35 D

带有前倾式叶轮和转位式设计的矩形接口风机

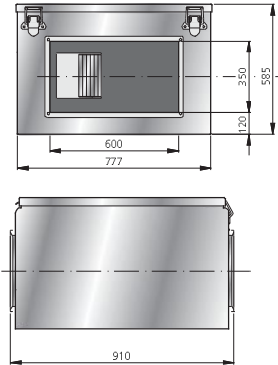
IRE 60x35 C



技术参数

IRE	60x35 C
电压 V/Hz	400/50
电流 A	2,6
输入功率 W	1300
转速 rpm	800
重量 kg	74
接线方式	4040004
电容 μF	-
绝缘等级	F
马达防护等级	IP 44

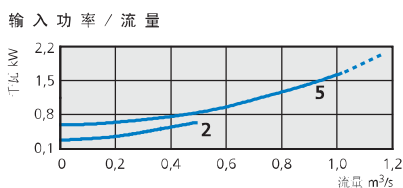
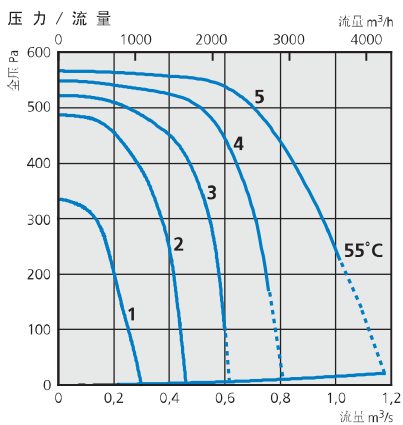
尺度 (mm)



噪音参数

IRE 60x35 C, 700 l/s 320 Pa	L _{pA}	L _{wA} tot dB (A)	63	125	250	500	1K	2K	4K	8K
外界	44	51	43	41	44	45	46	39	38	38
入口		69	59	62	59	59	62	61	62	55
出口		80	59	64	66	70	75	74	74	67

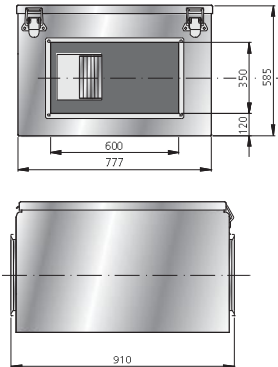
IRE 60x35 D



技术参数

IRE	60x35 D
电压 V/Hz	230/50
电流 A	8,0
输入功率 W	1780
转速 rpm	1280
重量 kg	71
接线方式	4040005
电容 μF	30
绝缘等级	F
马达防护等级	IP 44

尺度 (mm)



噪音参数

IRE 60x35 D, 820 l/s 430 Pa	L _{pA}	L _{wA} tot dB (A)	63	125	250	500	1K	2K	4K	8K
外界	52	59	53	48	54	53	52	52	50	43
入口		73	64	67	69	62	65	65	61	53
出口		86	67	72	75	77	82	81	78	68

IRE 60x35 E

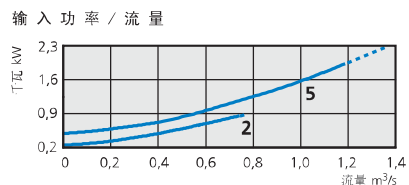
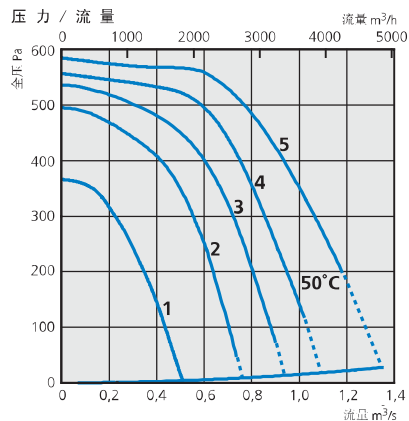
带有前倾式叶轮和转位式设计的矩形接口风机

IRE 60x35 F

带有前倾式叶轮和转位式设计的矩形接口风机



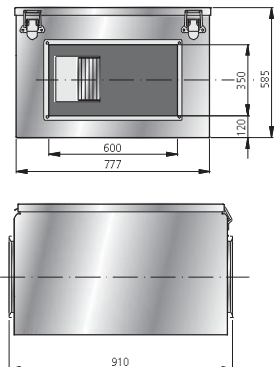
IRE 60x35 E



技术参数

IRE	60x35 E
电压 V/Hz	400/50
电流 A	4,0
输入功率 W	1880
转速 rpm	1380
重量 kg	71
接线方式	4040004
电容 μF	-
绝缘等级	F
马达防护等级	IP 44

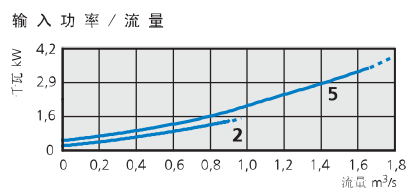
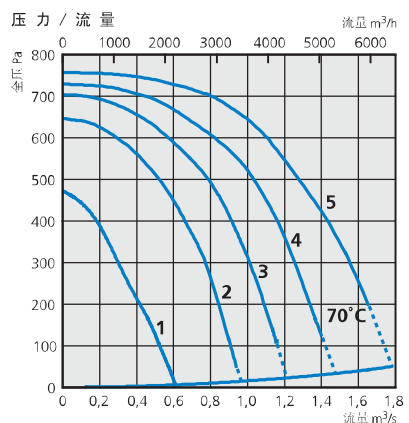
尺度 (mm)



噪音参数

IRE 60x35 E, 830 l/s 470 Pa	LpA	LWA tot dB (A)	63	125	250	500	1K	2K	4K	8K
外界	52	59	53	47	52	52	53	53	51	45
入口		73	64	68	65	64	66	66	63	55
出口		87	67	72	75	78	83	81	78	68

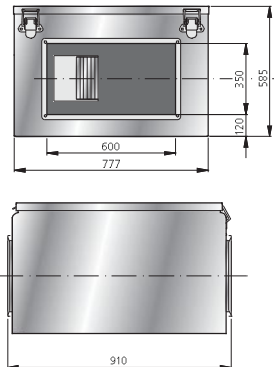
IRE 60x35 F



技术参数

IRE	60x35 F
电压 V/Hz	400/50
电流 A	5,8
输入功率 W	3400
转速 rpm	1390
重量 kg	85
接线方式	4040004
电容 μF	-
绝缘等级	F
马达防护等级	IP 44

尺度 (mm)



噪音参数

IRE 60x35 F, 830 l/s 700 Pa	LpA	LWA tot dB (A)	63	125	250	500	1K	2K	4K	8K
外界	55	62	55	51	56	54	55	56	55	49
入口		77	67	72	68	64	69	71	67	59
出口		88	67	73	75	78	85	82	79	69



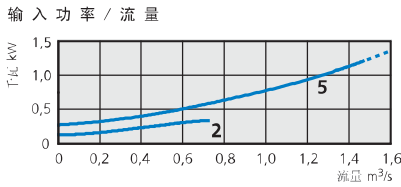
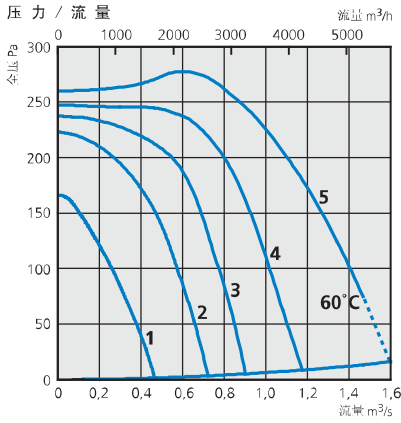
IRE 80x50 A

带有前倾式叶轮和转位式设计的矩形接口风机

IRE 80x50 B

带有前倾式叶轮和转位式设计的矩形接口风机

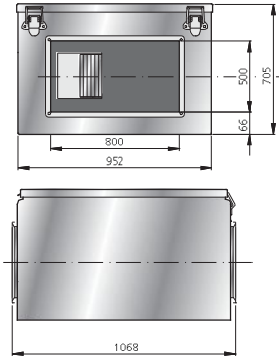
IRE 80x50 A



技术参数

IRE	80x50 A
电压 V/Hz	400/50
电流 A	2,8
输入功率 W	1200
转速 rpm	660
重量 kg	86
接线方式	4040004
电容 μF	-
绝缘等级	F
马达防护等级	IP 44

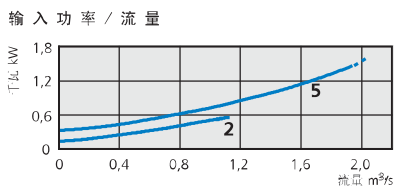
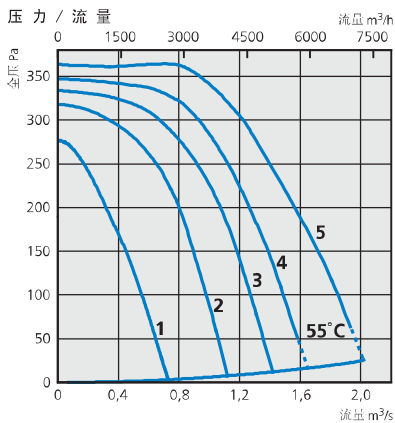
尺度 (mm)



噪音参数

IRE 80x50 A, 960 l/s 230 Pa	L _{pA}	L _{wA} tot dB (A)	63	125	250	500	1K	2K	4K	8K
外界	45	52	44	43	47	48	41	43	39	37
入口		64	56	58	55	53	57	56	53	41
出口		79	66	67	69	73	73	73	69	57

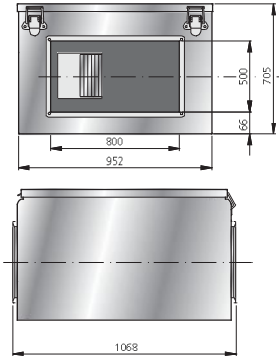
IRE 80x50 B



技术参数

IRE	80x50 B
电压 V/Hz	400/50
电流 A	4,8
输入功率 W	1480
转速 rpm	680
重量 kg	105
接线方式	4040004
电容 μF	-
绝缘等级	F
马达防护等级	IP 44

尺度 (mm)



噪音参数

IRE 80x50 B, 960 l/s 350 Pa	L _{pA}	L _{wA} tot dB (A)	63	125	250	500	1K	2K	4K	8K
外界	48	55	46	44	49	52	46	48	43	38
入口		67	59	62	58	56	61	60	57	46
出口		79	65	66	68	73	74	74	69	58

IRE 80x50 C

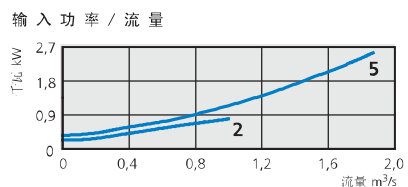
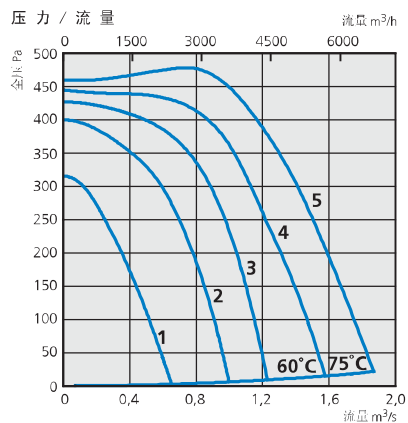
带有前倾式叶轮和转位式设计的矩形接口风机

IRE 80x50 D

带有前倾式叶轮和转位式设计的矩形接口风机



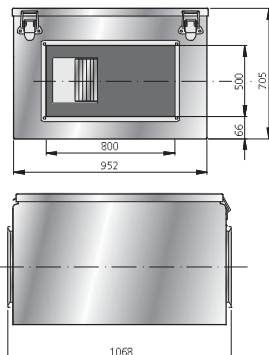
IRE 80x50 C



技术参数

IRE	80x50 C
电压 V/Hz	400/50
电流 A	4,7
输入功率 W	2540
转速 rpm	890
重量 kg	94
接线方式	4040004
电容 μF	-
绝缘等级	F
马达防护等级	IP 44

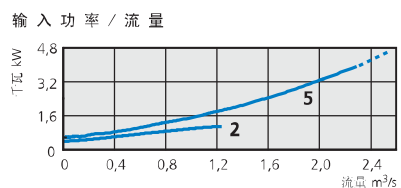
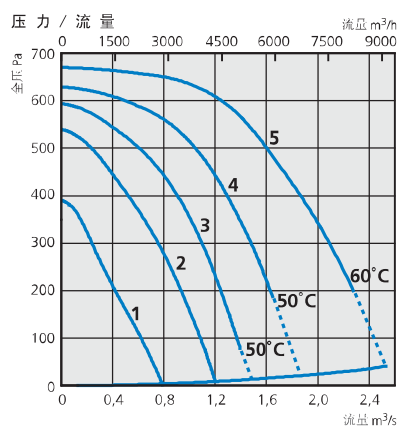
尺度 (mm)



噪音参数

IRE 80x50 C, 810 l/s 480 Pa	L _{pA}	L _{WA} tot dB (A)	63	125	250	500	1K	2K	4K	8K
外界	45	52	46	45	46	47	43	45	42	39
入口		68	60	63	57	56	61	61	57	47
出口		79	63	66	67	72	74	74	70	58

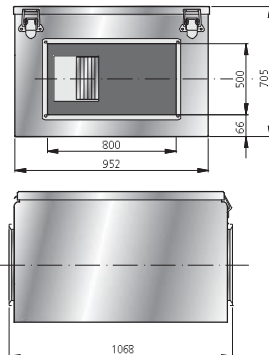
IRE 80x50 D



技术参数

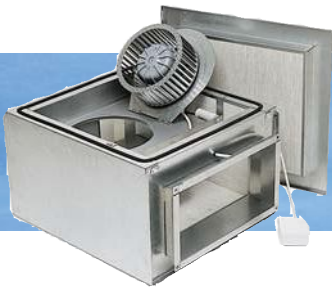
IRE	80x50 D
电压 V/Hz	400/50
电流 A	7,0
输入功率 W	4000
转速 rpm	870
重量 kg	105
接线方式	4040004
电容 μF	-
绝缘等级	F
马达防护等级	IP 44

尺度 (mm)



噪音参数

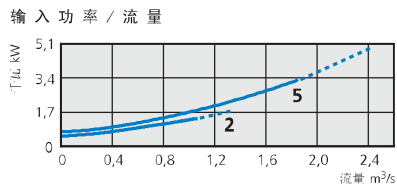
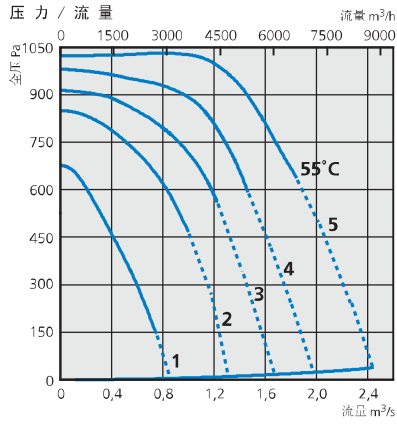
IRE 80x50 D, 1090 l/s 630 Pa	L _{pA}	L _{WA} tot dB (A)	63	125	250	500	1K	2K	4K	8K
外界	51	58	52	48	53	54	49	50	46	43
入口		71	64	66	61	59	65	62	60	50
出口		83	66	70	70	76	79	79	73	63



IRE 80x50 E

带有前倾式叶轮和转位式设计的矩形接口风机

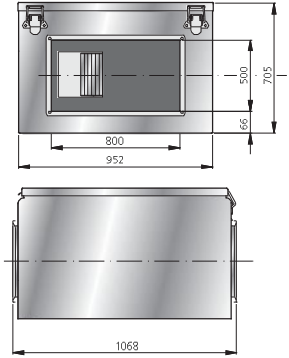
IRE 80x50 E



技术参数

IRE	80x50 E
电压 V/Hz	400/50
电流 A	8,9
输入功率 W	3210
转速 rpm	1390
重量 kg	96
接线方式	4040004
电容 μF	-
绝缘等级	F
马达防护等级	IP 44

尺度 (mm)



噪音参数

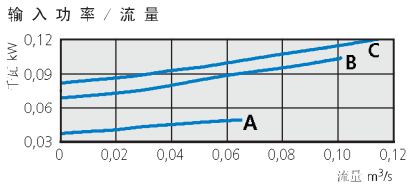
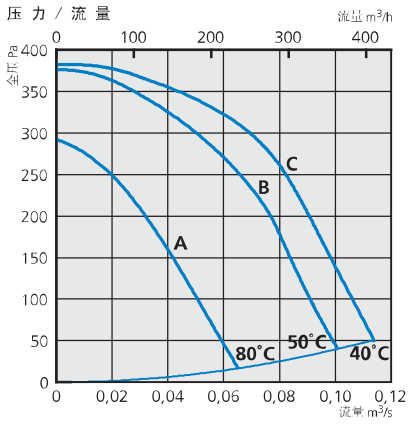
IRE 80x50 E, 1180 l/s 1010 Pa	L_{pA}	L_{wA} tot dB (A)	63	125	250	500	1K	2K	4K	8K
外界	56	63	57	54	57	56	56	58	53	48
入口		78	67	72	67	63	73	73	68	60
出口		92	73	77	78	82	88	87	82	72

CAU 125 A/B/C

带有前倾式叶轮和转位式设计

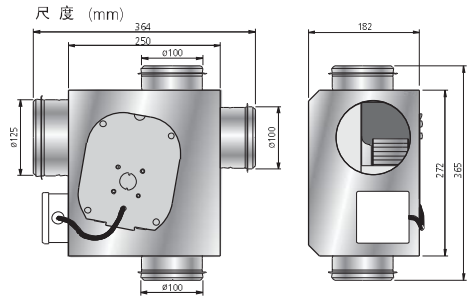


CAU 125 A/B/C



技术参数

CAU 125	A	B	C
电压 V/Hz	230/50	230/50	230/50
电流 A	0,21	0,45	0,53
输入功率 W	48	104	120
转速 rpm	1050	1500	1750
重量 kg	4,7	4,7	4,7
接线方式	4040002	4040001	4040001
电容 μF	4	2	4
绝缘等级	F	F	F
马达防护等级	IP 44	IP 44	IP 44



噪音参数

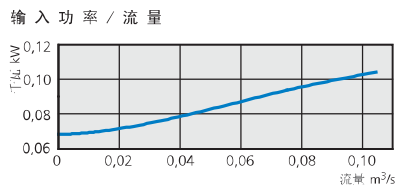
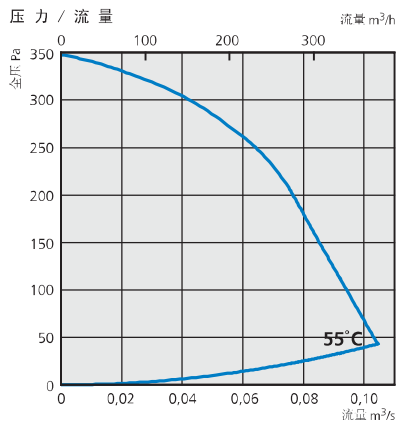
CAU 125 A, 35 l/s 215 Pa	L_{pA}	L_{wA} tot dB (A)	63	125	250	500	1K	2K	4K	8K
外界	39	46	32	34	37	36	43	36	32	30
入口		55	44	45	50	50	40	37	33	21
出口		64	48	56	57	57	59	55	48	40
CAU 125 B, 60 l/s 280 Pa	L_{pA}	L_{wA} tot dB (A)	63	125	250	500	1K	2K	4K	8K
外界	43	50	34	37	41	41	45	41	39	34
入口		58	45	47	54	53	44	42	39	29
出口		68	49	58	60	61	63	62	54	47
CAU 125 C, 85 l/s 260 Pa	L_{pA}	L_{wA} tot dB (A)	63	125	250	500	1K	2K	4K	8K
外界	41	48	34	36	41	40	42	40	37	32
入口		72	55	62	64	64	66	65	57	51
出口		60	47	48	56	55	45	42	38	32



LPKI 125 B

LPK的消音型

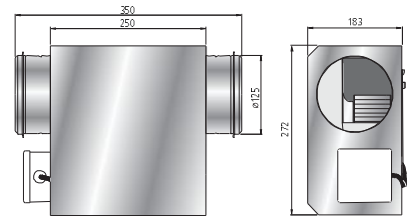
LPKI 125 B



技术参数

LPKI 125	B
电压 V/Hz	230/50
电流 A	0,46
输入功率 W	104
转速 rpm	1450
重量 kg	3.9
接线方式	4040001
电容 μF	2
绝缘等级	F
马达防护等级	IP 44

尺度 (mm)



噪音参数

LPKI 125 B, 70 l/s 240 Pa	L_{pA}	L_{wA} tot dB (A)	63	125	250	500	1K	2K	4K	8K
外界	45	52	28	42	44	45	46	44	39	40
入口		66	58	59	62	59	55	52	43	38
出口		71	61	59	64	65	65	62	61	59
消音盖										
外界	43	50	27	41	44	42	44	41	38	39